



MUSÉE NATIONAL DE PRÉHISTOIRE

PROFESSIONNELS ET GROUPES
2025-2026



« Autant de souvenirs suggérés par chaque pièce et qu'on ne saurait faire revivre ailleurs. C'est sous cette impression qu'a germé en moi l'idée de la création d'un musée de Préhistoire aux Eyzies » Extrait du discours inaugural de D. Peyrony - 30 septembre 1923

Enlèvement du bloc sculpté du Fourneau du Diable. De gauche à droite : Louis Didon, Denis Peyrony, le marquis de Fayolle, Maurice Féaux, 1924

Fonds Musée national de Préhistoire



UN MUSÉE AU CŒUR DE LA VALLÉE DE LA VÈZÈRE

Le Musée national de Préhistoire est implanté au cœur de la vallée de la Vézère depuis plus d'un siècle, dans un paysage naturel impressionnant situé à proximité de grands sites préhistoriques inscrits au Patrimoine Mondial de l'Humanité par l'Unesco. Ce territoire emblématique comprenant notamment les grottes de Font-de-Gaume, Combarelles, Lascaux et Rouffignac, ainsi que les gisements préhistoriques du Moustier, de La Ferrassie et de la Madeleine, permet de retracer 400 000 ans de l'histoire des premières sociétés humaines.

SON CADRE

Témoin du passage du temps, la falaise sous laquelle se dresse le musée, porte les traces d'une occupation de la Préhistoire à nos jours, dont des aménagements successifs depuis le Moyen-Âge. En effet, vous pourrez observer des cluzeaux (salles creusées dans la falaise), des trous de boulins ou encore des abreuvoirs liés à l'activité d'une ferme médiévale qui occupait la terrasse.



LE CHÂTEAU

Érigé à la Renaissance par Jean-Guy de Beynac, il présente pourtant un style architectural médiéval. Sa terrasse, à la vue exceptionnelle, donne l'envie à Denis Peyrony d'y installer son musée de Préhistoire en 1913 car il souhaite que les collections issues de la vallée de la Vézère soient visibles au plus près des gisements dont elles proviennent. Ainsi, l'État rachète les ruines du château, puis après quelques années de restauration, la première salle ouvre en 1918 et le musée est inauguré en 1923.



**SAVEZ-VOUS QU'IL EST LE PLUS GRAND MUSÉE DE PRÉHISTOIRE
AU MONDE EN NOMBRE D'OBJETS CONSERVÉS ?**

Près de 7 millions de pièces conservées

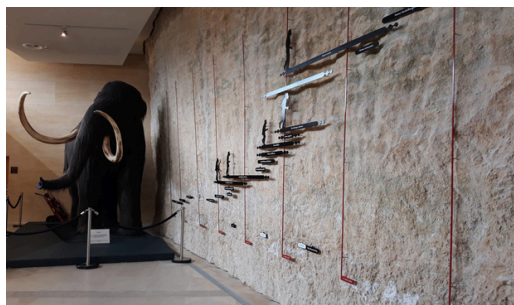
Sur près de 7 millions de pièces conservées, plus de 12 000 sont exposées en vitrine : éléments de pierres taillées, vestiges de faune, ou encore témoignages de manifestations symboliques et artistiques. Ces collections, provenant principalement de la région, mais également du monde entier, sont complétées par des ressources documentaires (moulages, ostéothèque, lithothèque, etc.), mais aussi par des archives majeures (photographies et documents de fouilles anciennes).

Ces collections dites “de référence” génèrent une importante activité de recherche : nous accueillons près de 200 chercheurs par an. En tant que partenaire ou acteur de projets d'études, notre équipe scientifique possède un large réseau international composé de diverses institutions universitaires et laboratoires de recherche. Elle gère également au quotidien l'inventaire, le classement et la surveillance des conditions nécessaires à la conservation des collections.



L'EXPOSITION PERMANENTE

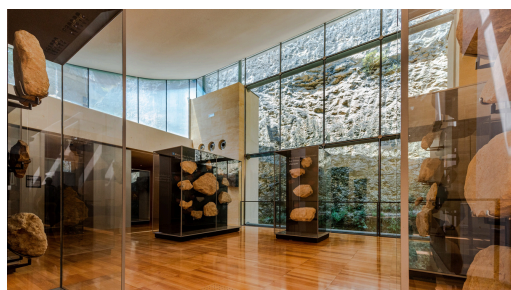
La muséographie se répartit principalement sur les deux étages du musée permettant d'effectuer tout d'abord un voyage dans le temps, puis de se concentrer sur les différents modes de vie et les gestes symboliques des chasseurs cueilleurs du Paléolithique.



Au Rez-de-chaussée vous êtes accueillis par Félix, notre reproduction en taille réelle d'un mammouth laineux. Juste à côté, vous pourrez observer une frise montrant la répartition chronologique des espèces de la lignée humaine qui se sont succédées de Toumaï daté d'environ 7 millions d'années à nos jours.



LA GALERIE BASSE rend perceptible les grands changements culturels et environnementaux liés principalement à Néandertal et *Homo sapiens* : succession des cultures à travers les outils, évocation des faunes froides et tempérées...



LA GALERIE HAUTE est entièrement dédiée aux modes de vie et expressions symboliques : collecte, chasse, pêche, transformation des matières premières, habitat, sépultures, parure, art mobilier...



Sur les terrasses du musée où vous pourrez profiter d'une magnifique vue sur la vallée, un parcours ludique "Temps des falaises, Temps des Hommes".

L'EXPOSITION TEMPORAIRE

Chaque année le Musée national de Préhistoire propose une exposition temporaire mettant l'accent sur des sujets permettant de porter un regard nouveau sur les sociétés de la Préhistoire.

Plus d'informations : <https://musee-prehistoire-eyzies.fr/expositions-temporaires>

VISITES EN GROUPES

Le Musée national de Préhistoire propose un ensemble de visites et d'ateliers conçus par nos **guides-conférenciers du Grand Palais-RMN**. Leur médiation s'adapte aux différents publics afin de garantir une découverte accessible et enrichissante pour chacun.



VOUS SOUHAITEZ UN GUIDE DU MUSEE ?

- Visite découverte : **Les Incontournables**
- Visite découverte en lien avec l'**exposition temporaire** en cours.
- Visite thématique : **Un musée dans la vallée**
- Visites-ateliers **Gravure ou Fabrication de bijoux**

Trois langues proposées



Audiophone à la demande pour un meilleur confort de visite

TARIFS Visite guidée 1H

droit de conférence : 95€

+ droit d'entrée* par personnes 5€

15 personnes maximum pour les visites-ateliers

20 personnes maximum pour les visites découvertes ou thématiques



VOUS VENEZ AVEC VOTRE PROPRE GUIDE ?

Visite en droit de parole

- sur réservation pour faciliter votre visite
- Possibilité d'ajuster le nombre de participants le jour de votre visite
- Equipements pour les publics fragilisés

TARIFS Visite libre à partir de 10 personnes

droit d'entrée* : 5€ par personnes

Gratuit pour les moins de 25 ans et le premier dimanche de chaque mois.

Plus d'informations sur nos tarifs :

<https://musee-prehistoire-eyzies.fr/tarifs>

*Evolution tarifaire de 2€ supplémentaire au 5 janvier 2026



LOCATION D'ESPACE



AUDITORIUM

Un espace pour vos événements

L'auditorium du musée, doté de **126 places**, est disponible à la location pour vos réunions, conférences, assemblées générales, sessions de formation, soirées d'affaires...

Un cadre idéal pour associer travail et découverte culturelle.

Tarification sur demande

en supplément : possibilité de combiner une visite découverte et/ou une pause café

GRAND ABRI

Un espace ouvert sur la vallée de la Vézère

Vous pouvez privatiser le lieu pour recevoir vos invités. Il se prête à l'organisation de petits-déjeuners, cocktails, dîners pour des moments privilégiés dans un environnement d'exception. L'équipe du Musée national de Préhistoire est à votre écoute.

La Privatisation du lieu - **tarification sur demande**

La logistique (installation, matériel, traiteur, technique, etc.) est à la charge des organisateurs, en lien avec nos équipes afin d'assurer la bonne coordination et le respect des conditions d'accueil. Sur demande, nous pouvons vous accompagner dans vos démarches de devis auprès de traiteurs et de prestataires locaux (mobilier, technique, animation, etc.) afin de faciliter l'organisation de votre événement.



INFORMATIONS PRATIQUES

Retrouvez toutes les informations à propos du musée, ses collections, sa programmation culturelle, ses offres, ses projets et ses ressources sur notre site internet musee-prehistoire-eyzies.fr

HORAIRES

- Juillet et Août : 9h30 à 18h30, tous les jours.
- Juin et Septembre : 9h30 à 18h, fermé le mardi.
- Octobre à Mai : 9h30 à 12h30 et 14h à 17h30, fermé le mardi.

Dernière entrée 45 minutes avant chaque horaire de fermeture

ACCES

Parking gratuit à 350 mètres.

Accès PMR : les salles du musée sont accessibles grâce à des ascenseurs, des plans inclinés et des bancs.

Un prêt de fauteuil roulant ou de sièges pliables transportables est disponible sur demande à l'accueil.

Les chiens-guides d'aveugles sont acceptés dans l'enceinte du musée.

Plus d'informations : musee-prehistoire-eyzies.fr/acces-et-accessibilite

RÉSERVATION

La réservation est obligatoire, que ce soit pour une visite libre ou accompagnée d'une guide-conférencière.

SOPHIE MENARD

Chargée des réservations et de la promotion des offres

Mail : sophie.menard@culture.gouv.fr

TEL : 05 53 06 45 65 / 06 64 11 45 34

DECOUVRIR LES ALENTOURS

Profitez de votre venue pour explorer les richesses du territoire : visites de grottes, châteaux, villages pittoresques, gastronomie.

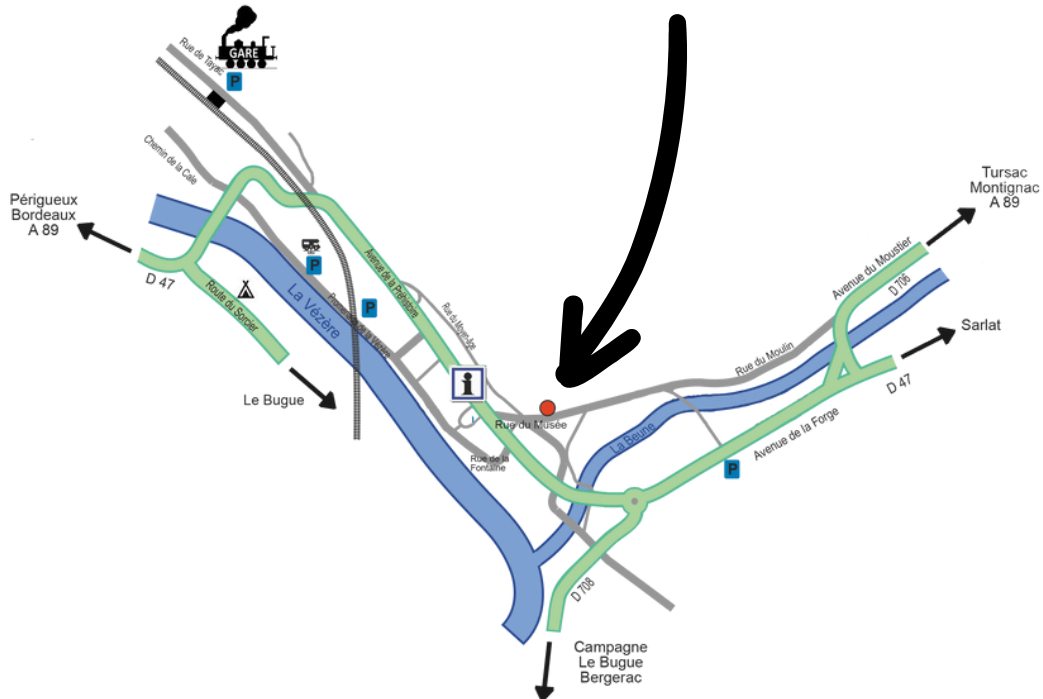
De nombreuses possibilités d'hébergement vous permettent de prolonger votre séjour en toute sérénité.

<https://www.lascaux-dordogne.com/>



Musée national de Préhistoire

1 rue du musée
24 620 Les Eyzies



Le MNP et les villes régionales les plus proches – temps de parcours – *infographie Alyssa Roiné*

