



Offres de groupes

SEMAINES THERMALES • ESPACE BIEN-ÊTRE • SPA

Destination bien-être dans les Cévennes



THERMES DES
Fumades

Alès • Allègre-les-Fumades



Destination Cèze-Cévennes

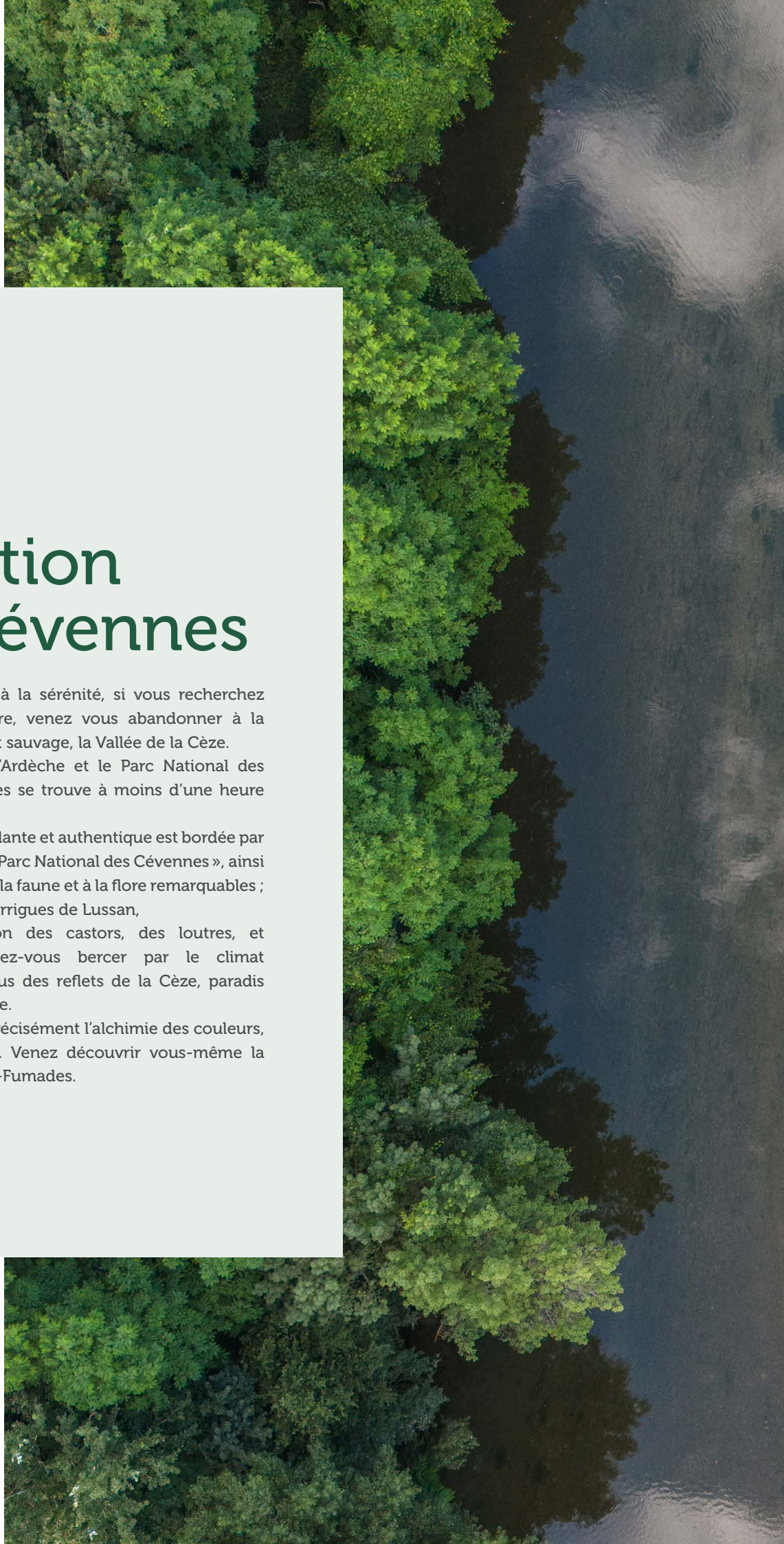
Si vous aspirez au calme et à la sérénité, si vous recherchez la communion avec la nature, venez vous abandonner à la contemplation d'un lieu fort et sauvage, la Vallée de la Cèze.

Située entre les Gorges de l'Ardèche et le Parc National des Cévennes, Allègre-les-Fumades se trouve à moins d'une heure de Nîmes et du Pont du Gard.

Notre petite commune accueillante et authentique est bordée par un joyau naturel préservé, « le Parc National des Cévennes », ainsi que deux zones Natura 2000 à la faune et à la flore remarquables ; les Gorges de la Cèze et les Garrigues de Lussan,

Adonnez-vous à l'observation des castors, des loutres, et des martins-pêcheurs, laissez-vous bercer par le climat méditerranéen, éblouissez-vous des reflets de la Cèze, paradis préservé des pêcheurs de truite.

Aucun mot ne décrira assez précisément l'alchimie des couleurs, des parfums et des lumières. Venez découvrir vous-même la douceur de vivre à Allègre-les-Fumades.





LA DESTINATION CÈZE-CÉVENNES C'EST :

- 600 km de sentiers de randonnées et de promenades,
- des sports de pleine nature et ses activités en eau-vive,
- des lieux de baignade en rivière,
- des paysages variés et préservés avec des petits coins de paradis,
- un programme événementiel riche,
- la richesse du patrimoine bâti,
- les grottes de la Cocalière et de la Salamandre,
- la gastronomie et les produits du terroir : fromages de chèvre, olives, châtaignes et autres produits locaux de qualité,
- le thermalisme et la remise en forme,
- des petits coins de paradis pour naturistes,
- le soleil généreux pendant plus de 300 jours par an.



Une nouvelle ère pour les Thermes des Fumades

Après 3 ans de travaux d'envergure, notre établissement thermal vous ouvre enfin ses portes. Découvrez des installations spacieuses pensées pour laisser entrer la lumière naturelle de toute part. Des bassins d'eau modernes, des espaces de bien-être et de restauration. Nos équipes, plus mobilisées que jamais, sont impatientes et fières de vous accueillir dans ce nouveau complexe en totale connexion avec son environnement naturel. Un site d'exception entièrement dédié à votre bien-être et à la médecine thermique.



1. AU CŒUR DU BÂTIMENT, UN PARCOURS DE SOINS RHUMATOLOGIQUES EN EAU THERMALE

Le parcours de soin thermal dédié à la rhumatologie propose un nouvel et vaste bassin de mobilisation optimisé pour les séances de kinésithérapie. Les cabines de cataplasmes, les douches à jet, les baignoires balnéo, les douches pénétrantes ou térébenthinées, les salles de repos se trouvent au même endroit, le tout organisé autour d'un vaste patio, pour rendre les séances thermales plus simples et plus confortables pour les curistes.

2. RENOUVEAU DES PARCOURS DE SOINS VOIES RESPIRATOIRES ET DERMATOLOGIE

Des deux bâtiments thermaux existants, seule l'ossature a été conservée. Ils ont été totalement restructurés et rénovés pour accueillir les parcours de soins des cures voies respiratoires, muqueuses bucco-linguales et dermatologie.

3. UN ESPACE DÉTENTE AQUATIQUE ET UN SPA DÉDIÉS AU BIEN-ÊTRE DE TOUTES ET TOUS

L'ESPACE DÉTENTE AQUATIQUE

Avec ses larges baies vitrées, l'espace Détente Aquatique offre un paysage arboré propice au lâcher-prise et au bien-être. Il comprend un bassin ludique d'environ 200 m² doté de banquettes à bulles, de rivières à courant et de cascades, d'une liaison vers un bassin extérieur ouvert toute l'année, d'un flotarium (bassin de 15 m² rempli d'eau fortement salée), d'un hammam, d'un sauna et de douches sensorielles.

LE SPA

Conçu comme un havre de paix, dans une atmosphère très relaxante, le Spa propose jacuzzi, sauna, hammam, soins visage et corps signés Sothys.

Depuis presque 80 ans, la marque Sothys, est reconnue pour ses produits de beauté d'exception et offre une expérience lumineuse de soins de la peau. Respectueux de l'environnement, ces soins allient innovation et efficacité, combinant textures sensorielles et formulations innovantes.

4. LIEU THERMAL MAIS AUSSI LIEU DE VIE

Avec son service de restauration et sa terrasse ouverte sur l'extérieur, les nouveaux Thermes des Fumades se veulent un endroit où curistes comme non-curistes aiment s'attarder avant ou après leurs activités thermales.

5. NOUVELLE OFFRE D'HÉBERGEMENT EN « LIAISON PEIGNOIR » AVEC LES THERMES

Pour proposer une solution d'hébergement plurielle et confortable, un bâtiment attenant aux thermes a été construit assurant une « liaison peignoir » entre les différents espaces. Notre établissement dispose de 62 logements, dont 24 chambres spacieuses de 19 m² en formule hôtelière et 43 chambres supérieures et suites (studios et T2), proposés en formule locative.

6. CRÉATION, À VENIR, D'UN JARDIN DES AROMATIQUES DE 9 HA

Un site pédagogique, ludique et de production de plantes à parfum, aromatiques et médicinales (PPAM) sera créé. Sur 9 ha, la production des PPAM en agriculture biologique est associée à l'agroforesterie, avec pour ambition de servir de modèle vertueux pour le territoire.

Nos cures découverte thermale

Vous disposez d'une journée de repos ou d'une semaine de vacances et souhaitez profiter d'un « concentré de cure thermale » ? Vous voulez réactiver l'efficacité de votre cure thermale ou stimuler vos défenses naturelles ? Vous accompagnez un curiste ? Profitez de nos semaines thermales de Prévention Santé.

Votre programme est établi sur une période de 1 à 6 jours selon les soins pratiqués pour chacune de nos orientations thérapeutiques. Vous décidez du nombre de jours de présence et de la fréquence des soins.

- **DERMATOLOGIE** : 4 soins par jour.
- **VOIES RESPIRATOIRES** : 6 soins par jour.
- **RHUMATOLOGIE** : 4 soins par jour.

| | | |
|--------|--|-----------------------------|
| TARIFS | SEMAINE THERMALE RHUMATOLOGIE (non pris en charge par l'Assurance Maladie). | 283 €* |
| | SEMAINE THERMALE VOIES RESPIRATOIRES (non pris en charge par l'Assurance Maladie). | 227 €* |
| | SEMAINE THERMALE DERMATOLOGIE (non pris en charge par l'Assurance Maladie). | 252 €* |
| | FORFAIT HÔTELIER POUR 6 NUITS (hors soins) Hébergement en chambre avec petit-déjeuner pour 1 personne, hors taxe de séjour. (non pris en charge par l'Assurance Maladie). | À partir de 331 € |

* Tarif hors hébergement

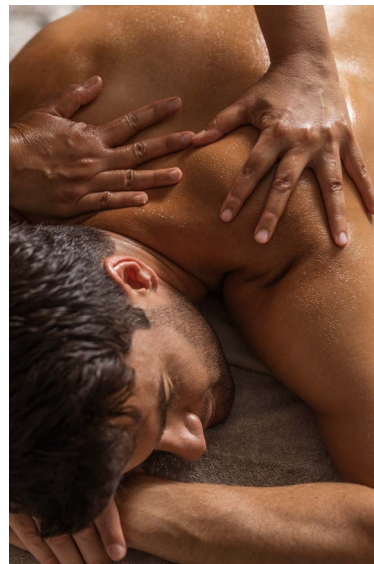
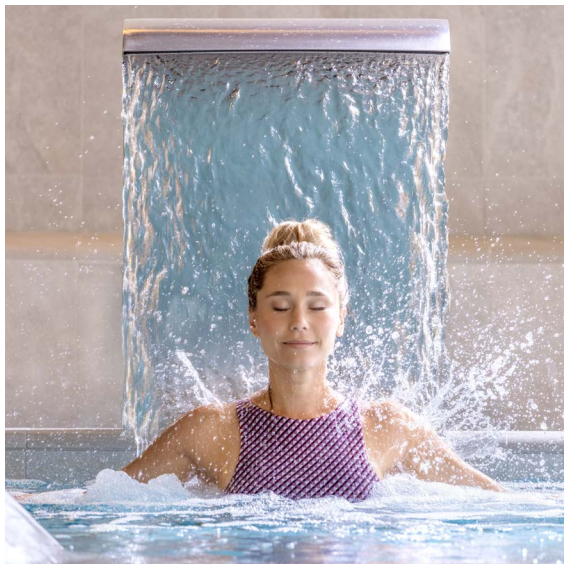




Espace Bien-être

Les Thermes des Fumades disposent désormais d'un Espace Bien-être. Ces installations modernes et spacieuses s'adressent à une clientèle non-curiste à la recherche d'une source naturelle d'équilibre et de sérénité. Le Spa Sothy's est un lieu privilégié pour s'abandonner aux plaisirs des soins esthétiques.





DÉTENTE AQUATIQUE

Avec ses larges baies vitrées, l'espace Détente Aquatique offre un paysage arboré propice au lâcher-prise et à la sérénité. Il comprend un bassin ludique d'environ 200 m² doté de banquettes à bulles, d'une rivière à courants, de cascades, d'un bassin extérieur ouvert toute l'année, d'un flotarium (bassin de 15m² rempli d'eau fortement salée), d'un hammam, d'un sauna et de douches sensorielles.

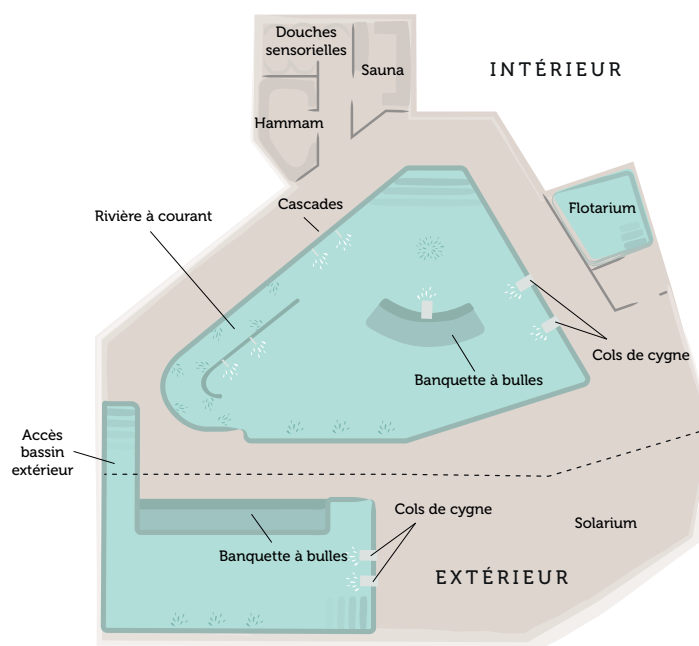
SPA

Conçu comme un havre de paix dans une atmosphère très relaxante, le Spa propose jacuzzi, sauna, hammam et soins cosmétiques signés Sothys. Reconnu pour ses produits de beauté d'exception depuis presque 80 ans, Sothys offre une expérience luxueuse des soins de la peau. Respectueux de l'environnement, ces soins allient innovation et efficacité, combinant textures sensorielles et formulations innovantes.

Tout soin réservé donne accès au hammam, sauna, jacuzzi et tisanerie du Spa.

SPORT

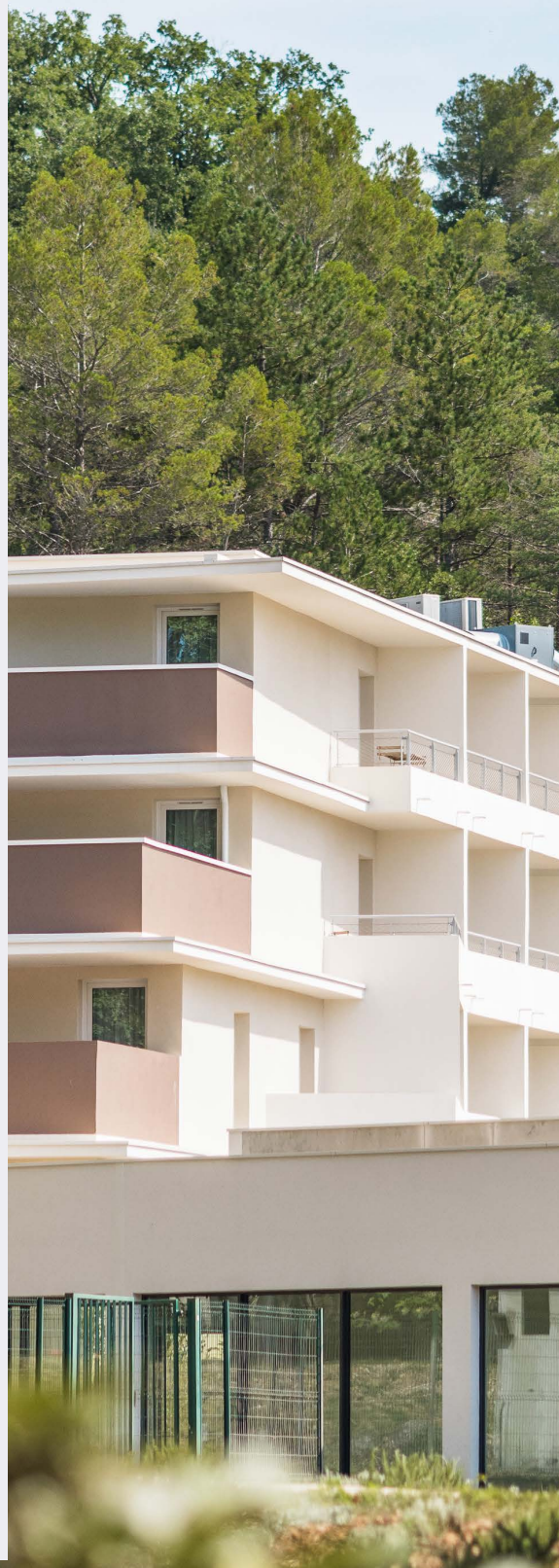
Les Thermes des Fumades disposent également d'une salle de sport équipée d'appareils de cardio-training. Accessible pendant nos heures d'ouverture à toute personne ayant acheté une prestation Détente Aquatique et/ou Spa.





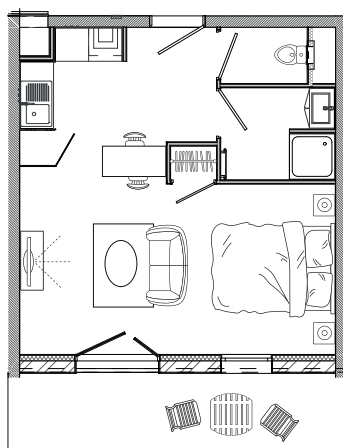
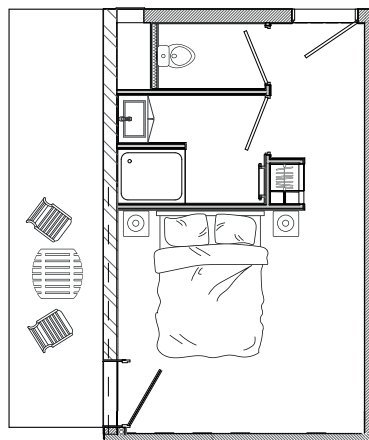
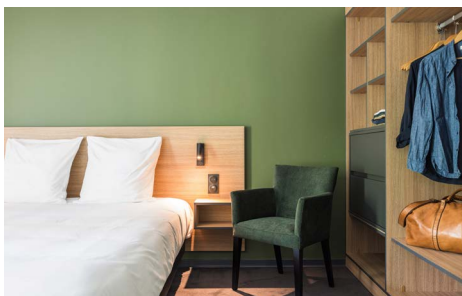
Hébergement en liaison direct peignoir

Vous pouvez désormais être hébergé à l'hôtel des Thermes des Fumades disposant de 3 types de logement : Standard (chambre), Supérieur (studio) et Suite (appartement 2 pièces). Certains sont adaptés aux personnes à mobilité réduite. Pour votre confort, à chaque étage, un salon détente est mis à votre disposition. Au rez-de-chaussée, vous trouverez un restaurant avec terrasse ouverte matin, midi et soir ainsi qu'une boutique proposant des produits d'épicerie et de première nécessité. Et comme nous savons que c'est un point important pour le confort de nos curistes, nous avons conçu les espaces et les voies de circulation de manière à ce que vous puissiez sereinement vous déplacer en peignoir entre vos logements et les zones de soins.



LES HÉBERGEMENTS PROPOSÉS (voir tarifs p. 27)

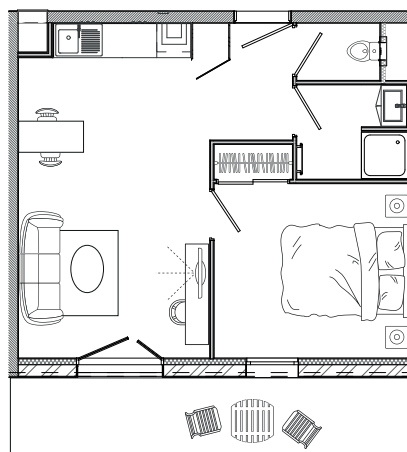
CHAMBRE STANDARD : 24 chambres entre 19 et 24 m² avec lit 160x200 cm, douche, WC séparés et terrasse/balcon (selon disponibilités).



SUPÉRIEUR : 13 logements de type F1 entre 28 et 30 m² avec lit 160x200 cm, espace salon, kitchenette, douche, wc séparés et terrasse/balcon (selon disponibilités).



SUITE : 30 logements 2 pièces entre 36 et 40 m² avec 1 chambre disposant d'un lit 160x200 cm, espace salon, kitchenette, douche, wc séparés et terrasse/balcon (selon disponibilités).



INFORMATIONS ET DEMANDE DE DEVIS SUR MESURE

Thermes des Fumades
207, allée de l'Arche Romaine - Hameau des Fumades
30500 Allègre-les-Fumades
T. : 04 66 54 08 08 - info@fumades.com
www.fumades.com



Coordonnées GPS : N44°11.142 - E4°13.726'
à 18 km d'Alès et à 95 km de Montpellier