

CATALOGUE GROUPE

Escapades dans les Monts du Lyonnais
& le Beaujolais des Pierres Dorées

PAYS DE L'ARBRESLE

2020/2021

A group of four hikers, seen from behind, are standing on a hillside and looking out over a vast valley. They are wearing hats and carrying backpacks. The landscape is a mix of green fields and brown hills under a blue sky with white clouds. The hiker on the far left has a red and black backpack, the one in the middle has a blue shirt, and the one on the far right has a green backpack. The fourth hiker is partially obscured.

• À 20 KM DE LYON •

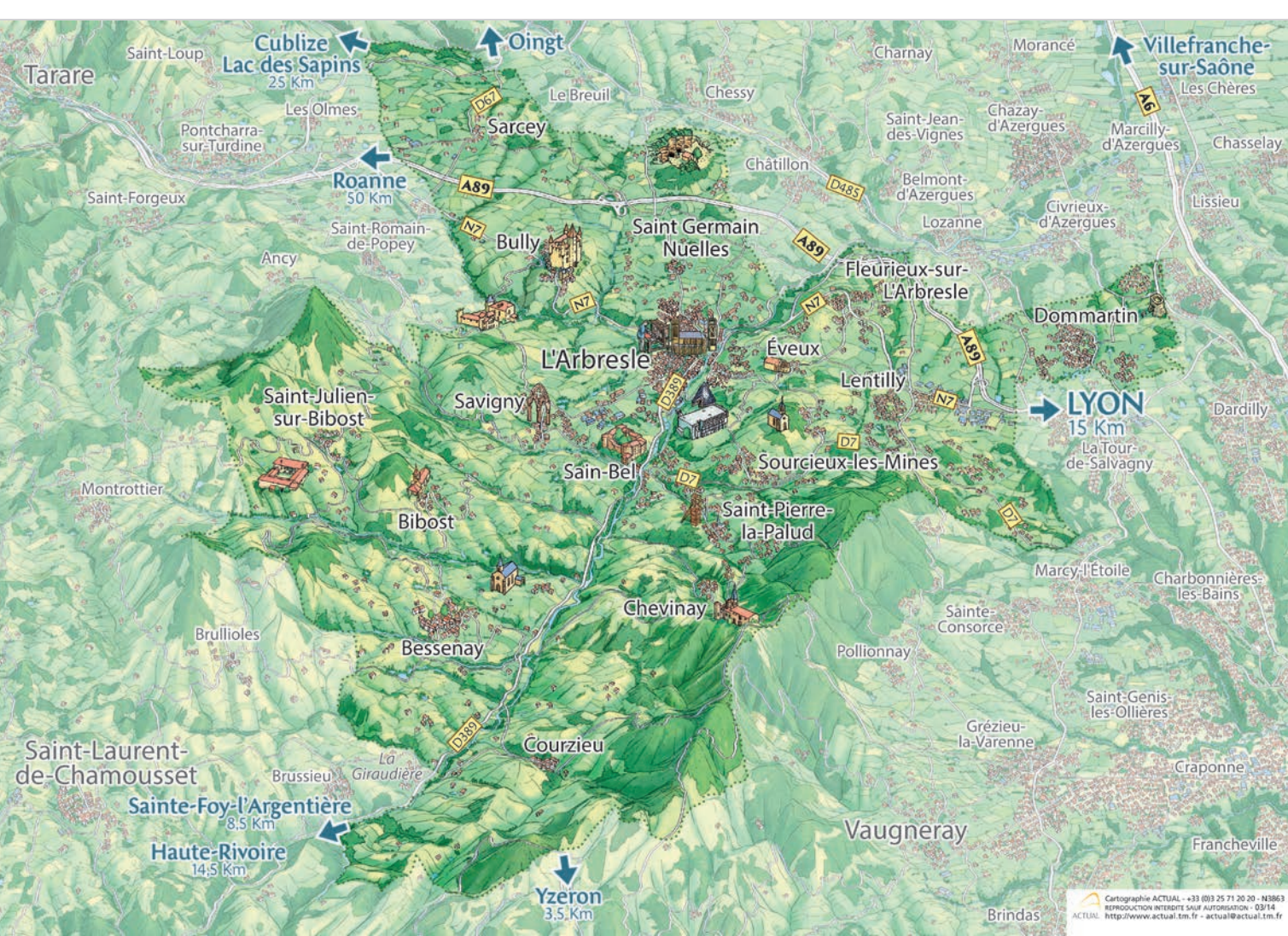
BIENVENUE AU PAYS DE L'ARBRESLE

À 20 km au Nord-ouest de Lyon, au centre du département du Rhône, le Pays de L'Arbresle est situé idéalement pour découvrir Lyon, le Beaujolais et les Monts et Coteaux du Lyonnais ou pour organiser un rassemblement amical ou professionnel.

Au Pays de L'Arbresle, les 17 villes et villages voisinent avec les espaces agricoles (vignes, vergers, prairies) ou naturels (sommets boisés) répartis de part et d'autre des vallées de la Brévenne et de la Turdine.

Le relief vallonné forme des paysages changeants sillonnés de routes sinueuses réservant d'agréables points de vue sur les Monts du Lyonnais et du Beaujolais, la métropole Lyonnaise, et même sur les Alpes par temps clair.





Cartographie ACTUAL - +33 (0)3 25 71 20 20 - N3963
REPRODUCTION INTERDITE SAUF AUTORISATION - 03/14
<http://www.actual.tm.fr> - actual@actual.tm.fr

Brindas

NOS FORMULES

JOURNÉES « CLÉS EN MAIN »

9

D'or et de fer 10 (journée en Beaujolais et Lyonnais conseillée aux autocars)	Aller plus haut 16 (spécial petit groupe d'amis ou entreprises)
Mémoire de pierres 11 (journée conseillée aux autocars)	Rapaces et dragons 17 (spécial centres de loisirs)
Arômes, goûts et couleurs 12 (spécial terroir)	
Un paysage à déguster 13 (spécial terroir)	
Patrimoine en chemin 14 (spécial rando dans les Monts du Lyonnais)	
Tisser des liens en marche 15 (spécial rando dans le Beaujolais des Pierres Dorées)	



CATALOGUE GROUPE DU PAYS DE L'ARBRESLE 2020 / 2021

- **Directeur de la publication** : Équipe de l'Office de Tourisme du Pays de L'Arbresle
- **Rédaction** : Services de la Communauté de Communes / Office de Tourisme du Pays de L'Arbresle • **Mise en page** : Atelier Grève-Viallon • **Impression** : ????????
- **Crédits photos** : Service communication CCPA, Office de Tourisme du Pays de L'Arbresle, D. Fusina, Thinkstock, J. Rivier, B. Rostaing, R. Roth, J-C Maigrot, C. Mens, G. Urbin, N. de Cocquerel, F. Diot, B. Charavay, Couvent de la Tourette, R. Gardette, S. Majerovicz, Club Photo Lozanne, Gîtes de France Rhône, X. Courraud, Baltik et les prestataires touristiques du Pays de L'Arbresle.



Le Vieux L'Arbresle



À VOUS DE CHOISIR PRESTATIONS « À LA CARTE »

18

VISITES GUIDÉES

19

Patrimoine culturel

- La chapelle de Ripan - Bessenay	19
- Randonnée découverte du patrimoine Bessenois	19
- Le site de la Chapelle Saint Roch - Bibost	19
- La chapelle de Pomeyrieux - Courzieu	20
- Le four à Chaux de la Chicotière - Dommartin	20
- Le patrimoine de Dommartin - Dommartin	20
- Puits et four à pain du Prost - Dommartin	20
- Balade vers l'Est de Dommartin - Dommartin	21
- Le four à pain du Morillon - Éveux	21
- Le couvent de la Tourette - Éveux	21
- L'église St Pierre - Éveux	22
- Le lavoir de Lévy - Fleurieux sur L'Arbresle	22
- Les pavillons du Chêne - Fleurieux sur L'Arbresle	22
- Découverte du tissage - L'Arbresle	22
- L'Espace Découverte du Pays de L'Arbresle - L'Arbresle	23
- Le Vieux L'Arbresle - L'Arbresle	23
- Sur les traces des arbreslois illustres - L'Arbresle	24
- L'Arbresle Médiévale et Renaissance - L'Arbresle	24
- Sur les pas de Maître Philippe - L'Arbresle	24
- L'église St Jean Baptiste - L'Arbresle	24
- De la Via Francisca à la RN 7 - L'Arbresle	25
- Le Val des Chenevières - L'Arbresle	25
- L'Histoire du Château de Montbloy - Sain-Bel	25
- Le vieux Bourg de Sain Bel - Sain-Bel	25
- Les Carrières de Glay - Saint Germain Nuelles	26
- La Ferme Reverdy - Saint Julien sur Bibost	26
- Moulin Marcel Coquard - Saint Julien sur Bibost	26





- Le Musée de la mine et de la minéralogie - Saint Pierre La Palud	27
- Le château de la Pérolière - Saint Pierre La Palud	27
- Le musée lapidaire et le quartier de l'Abbaye de Savigny	27
Savigny + audioguide	
- La chapelle de Fouillet - Sourcieux-les-Mines	28
- L'Espace Pierres Folles - Saint Jean des Vignes	28

Exploitations agricoles

- Graines d'arômes - Bessenay	28
- La ferme d'Emmanuel - Bibost	28
- Domaine de Roche Cattin - Bully	29
- Agamy cave de Bully - Bully	29
- Le Rucher du Bon Beaujolais - Bully	29
- Caveau Jomard - Fleurieux sur L'Arbresle	30
- Agamy cave des coteaux - Sain-Bel	30
- Domaine de Rotisson - Saint Germain Nuelles	30
- Vignoble Perras - Saint Germain Nuelles	31
- Domaine du Crêt de Bine - Sarcey	31
- GAEC la chèvre de MiLo - Sourcieux-les-Mines	31

ACTIVITÉS

32

Sportives

- Adventure Lyon ouest paramoteur - Bibost	32
- Pratique encadrée à l'Espace Escalade - L'Arbresle	32
- École VTT du Popey - Saint Germain Nuelles	33
- Randonnée quad - Saint Germain Nuelles	33
- L'Archipel, Aqua-centre - Sain-Bel	33

Artisanat d'art

- Soirève Broderie - Bessenay	34
-------------------------------------	----

Natures

- Les Balades Gourmandes - Pays de L'Arbresle	34
- Balades en VTT électrique - Pays de L'Arbresle	34
- Parc de Courzieu - Courzieu	35

Ludiques

- La dernière amphore - Bully	35
- Royal kids, parc de jeux pour enfants - Savigny	35



HÉBERGEMENT 41

- Hôtel L'Adresse - L'Arbresle	41
- Hôtel Le Chatard - Sarcey	41
- Hôtellerie du Couvent de la Tourette - Éveux	42
- Roulottes et Compagnie - Bessenay	42
- Maison Familiale et Rurale « La Palma » - L'Arbresle	42
- Gîte de groupe des 2 chênes - Bessenay	43
- Gîte de groupe Les Gouttes - Courzieu	43
- Gîte des Pierres Dorées - Saint Germain Nuelles	43
- Gîte du Buisson - Sarcey	44
- Gîte Au- Raphiné - Sarcey	44
- Gîte des Caribous - Savigny	44
- Gîte de groupe Au Songe de l'Eau - Savigny	44

RESTAURANTS 36

- Auberge du Pastoureau - Courzieu	36
- Le Capucin - L'Arbresle	37
- Raja Tandoori - L'Arbresle	37
- Au Sain Bacchus - Sain-Bel	38
- Le Chatard - Sarcey	38

TRAITEURS 39

- Les cuisinés de Dorothée - Bully	39
- Rest'à Dom - Bully	39
- Maison Poulard - Sain-Bel	40
- Aux Délices d'Alex - Saint Julien sur Bibost	40
- Boucherie Nicolas - Saint Pierre La Palud	40

LOCATION DE SALLE 45

- Location d'une yourte - Bessenay	45
- Centre d'animation - Bibost	45
- Evenements Lodges Laô - Bully	46
- Salle du Répiel - Bully	46
- Salle à louer de la ferme des Sources - Éveux	46
- Couvent de la Tourette - Éveux	47
- Salle d'exposition Carpe Diem et créa - Éveux	47
- Salles municipales - Fleurieux sur L'Arbresle	48
- Agamy - Cave des coteaux du Lyonnais - Sain-Bel	48
- Maison Familiale et Rurale « La Palma » - L'Arbresle	49
- Salle du Vignoble Perras - Saint Germain Nuelles	49
- Grange de la Ferme Reverdy - Saint Julien sur Bibost	49
- Salle polyvalente - Saint Julien sur Bibost	50
- Salle de séminaires de la Source Dorée- Saint Pierre La Palud	50
- Salles à louer Le Chatard - Sarcey	50

LÉGENDES ET PICTOGRAMMES 51

L'OFFICE DU TOURISME À VOTRE SERVICE

UN SERVICE SUR MESURE

Notre équipe a concocté ce catalogue pour faciliter l'organisation de vos sorties et vous donner de nouvelles idées d'escapades à vivre en groupe au Pays de L'Arbresle.

Vous faites partie d'une association, d'un club, d'un groupe d'amis ; vous êtes professionnel du tourisme, responsable d'un centre de loisirs, et vous souhaitez organiser une visite, une journée ou un séjour pour votre groupe ?

- nous sommes à votre écoute pour personnaliser votre programme,
- nous réservons pour vous la journée que vous aurez choisie,
- nous réalisons une fiche où vous retrouverez toutes les informations pratiques et les contacts des personnes qui vous accueilleront le jour de votre visite.

COMMENT RÉSERVER ?

En contactant le service groupe de l'Office de Tourisme du Pays de L'Arbresle (voir contact au dos du catalogue), au minimum 3 semaines avant votre venue, pour que nous puissions vous aider à organiser votre sortie dans les meilleures conditions.

Le nombre de participants exact devra être communiqué au minimum 1 semaine à l'avance.

Nous espérons avoir le plaisir de vous faire découvrir bientôt les 17 communes de notre territoire : L'Arbresle, Bessenay, Bibost, Bully, Chevinay, Courzieu, Dommartin, Eveux, Fleurieux-sur-L'Arbresle, Lentilly, Sain-Bel, Saint Germain Nuelles, Saint-Julien-sur-Bibost, Saint-Pierre-La-Palud, Sarcey, Savigny, Sourcieux-les-Mines.



CONDITIONS GÉNÉRALES

Les prestations publiées dans ce catalogue sont issues des informations fournies par les acteurs du tourisme (sur le mode déclaratif) en retour de l'enquête réalisée par l'Office de Tourisme en décembre 2019 et pour laquelle le contenu était suffisamment complet.

Pour certaines prestations, un versement d'arrhes peut vous être demandé, nous vous en informerons au moment de la réservation.

Sauf mention contraire, les tarifs sont indiqués par personne adulte. Ils sont calculés selon les informations connues au 31 décembre 2019, et doivent être confirmés à l'inscription.

Les tarifs ne comprennent pas :

- Le transport
- Les dépenses à caractère personnel



NOS FORMULES

- JOURNÉES CLÉS EN MAIN -

Notre équipe, qui connaît bien le Pays de L'Arbreste, vous a concocté huit suggestions de journées thématiques, à la fois adaptées à vos envies et révélant les spécificités du territoire !

LES CLÉS DE LECTURE

Toutes ces formules peuvent être modifiées pour s'adapter à vos envies et votre budget.

Les menus sont indiqués à titre d'exemple. La plupart des restaurants proposent d'autres formules pour les groupes, n'hésitez pas à nous les demander.

Nous indiquons un montant global. Le détail des tarifs de chaque prestation est indiqué dans la rubrique « à vous de choisir ».

Notre structure ne commercialise pas les formules : chaque prestation sera donc à régler de façon indépendante.

D'OR ET DE FER Adaptée en autocar

L'exploitation des mines et des carrières en Beaujolais et Monts du Lyonnais est très ancienne : au Pays de L'Arbresle, peu de minerais ou de roches manquent à l'appel : calcaire jaune, grès rouge, granite, pierre volcanique noire... une ressource inestimable à l'origine de nombreuses activités industrielles à découvrir lors de cette journée.

9H

Les Carrières de Glay
à Saint Germain Nuelles

Visite guidée au coeur des Carrières de Glay. Lieu d'extraction pendant 500 ans, de la fameuse « pierre dorée », ce site est aujourd'hui classé «Espace Naturel Sensible » : découvrez l'histoire des carrières, les méthodes d'extraction, les métiers de la pierre et les outils du tailleur de pierre.

🕒 1h30 à 2h.



11H

Domaine de Rotisson
à Saint Germain Nuelles

Initiation à la dégustation : présentation de la région viticole (Beaujolais), de la vinification, initiation rapide à la dégustation et dégustation des vins du domaine.

🕒 1h30 à 2h.

15H

Musée de la mine
et de la minéralogie

Près d'une ancienne mine de cuivre et de pyrite de fer, le musée propose une reconstitution de galeries et de chantiers miniers et présente l'histoire de l'exploitation de 1450 à 1972, ainsi qu'une exposition de matériels, d'archives et de minéraux. Visite guidée des galeries reconstituées. Visite libre de différentes salles : minéraux, vie sociale, paléontologie. Accès libre et gratuit par sentier pédestre, avec panneaux pédagogiques, jusqu'au site minier.

🕒 1h30 à 2h.

👤 De 20 à 50 pers
🕒 Journée à partir de 22,50 €/pers.
📅 Du lundi au samedi hors jours fériés.
Toute l'année.

13H

Déjeuner
au Restaurant Le Chatard

Établissement réputé pour l'excellence de sa table depuis six générations. Le chef élabore une cuisine savoureuse à partir des produits du terroir et variant au fil des saisons.



17H

Fin de journée

MÉMOIRE DE PIERRES Adaptée en autocar

Lors de cette journée, la pierre du Pays de L'Arbresle vous délivre ses secrets... La géologie variée du Pays de L'Arbresle a façonné ses paysages, ses villages et a influencé l'activité de l'homme. Vous découvrirez le rayonnement de l'abbaye de Savigny et l'utilisation de la pierre dans le bâti local, les secrets de la fabrication de chaux, la relation entre le sol et les vins des « Coteaux du Lyonnais ».

👤 De 20 à 30 pers
 📅 Journée à 36€/pers.
 (ou 25 € avec menu du jour)
 📅 Du lundi au samedi
 sauf le mercredi et jours fériés
 Toute l'année.

9H | Visite guidée du musée lapidaire et du quartier de l'abbaye de Savigny

À la découverte des vestiges de l'abbaye disparue, encore visibles dans le village d'aujourd'hui : tour de l'horloge, maisons des dignitaires de l'abbaye, emplacement du cloître et de l'abbatiale, église avec Vierge en bois du 13^e siècle, décors peints en trompe l'oeil, musée lapidaire.

🕒 1h30.



11H | Présentation de la Cave des Coteaux du Lyonnais - Agamy, à Sain Bel

Visite de l'espace muséographique qui retrace l'histoire du vin dans le Lyonnais de l'antiquité à nos jours et dégustation commentée de six vins (dont un effervescent) de la seule cave coopérative de l'appellation.

🕒 1h30.

13H | Déjeuner Au Sain Bacchus à Sain Bel

Au Sain Bacchus la cuisine est traditionnelle, raffinée et inventive. Tous les plats sont préparés sur place à partir de produits frais sélectionnés par le Chef.

Exemple de menu
 Salade du Sain Bacchus
 (foie gras maison, magret, oeuf de caille)
 ou Terrine du chef maison
 Brochette de porcelet à la crème de champignons ou suprême de pintade
 Fromage blanc fermier
 Assiette des gourmands
 Coteaux du Lyonnais blanc ou rouge

16H | Visite commentée du Four à chaux de la Chicotière à Dommartin.

Construit en 1855 au centre d'une carrière de calcaire à gryphées (-300/200 millions d'années), il servait à calciner la pierre calcaire pour la transformer en chaux. Ce four a probablement servi à la construction des deux viaducs voisins.

🕒 30 à 45 min.

17H | Fin de journée

ARÔMES, GOÛTS ET COULEURS Spécial terroir

Majoritairement agricole, nous avons l'habitude de dire que le paysage du Pays de l'Arbresle se déguste. Pour cette journée, nous vous proposons de mettre tous vos sens en éveil : admirez les allées cultivées d'un jardin extraordinaire, touchez la terre, écoutez le bourdonnement des abeilles, sentez les effluves des plats mijotés pour vous et goûtez les arômes des vins des Coteaux du Lyonnais et du Beaujolais...

9H

Graines d'arômes à Bessenay

De la graine au potager ou à la fleur décorative, aromatique, sauvage ou cultivée, découvrez l'art des boutures, du semis, du repotage. Dans un tourbillon de couleurs, de senteurs, laissez vos cinq sens s'éveiller à travers les jardins (potager, aromatiques, géranium odorant, méditerranéen). Ponctuez votre parcours de la cueillette des aromatiques et petits fruits pour une dégustation.

🕒 3h.



15H30

Caveau Jomard

Visite du cuvage avec explications, appellations Beaujolais et Coteaux du Lyonnais. Vinification du rouge, blanc, rosé, puis dégustation des différents vins dans une cave située à 7m50 sous terre. Passage à la boutique possible.

🕒 1h30.

12H30

Déjeuner à l'Auberge du Pastoureau à Courzieu

Auberge de campagne et ancien relais de poste, la bâtisse de pierre de l'auberge du Pastoureau se fait témoin du passé et accueille en toute convivialité les clients dans une véritable auberge avec cuisine maison.



Exemple de menu

Servi avec 1/4 de vin
Apéritif maison

Salade de gésiers confits ou Charcuterie
lyonnaise ou Saumon fumé maison

Épaule de veau de 7 heures ou Volaille
fermière aux écrevisses ou Grenouilles
en persillade Gratin dauphinois

Fromage
Dessert
Café ou thé

17H30

Fin de la journée

- 📍 De 20 à 50 pers.
- 🕒 Journée à 39€/pers.
- 📅 Toute l'année sauf vendanges :
lundi, mercredi, jeudi et vendredi.

UN PAYSAGE À DÉGUSTER Spécial terroir

De l'architecture des fermes aux méthodes employées, cette journée présente un siècle d'évolution de l'agriculture dans les Monts du Lyonnais. La traversée de ce territoire permet l'observation d'une mosaïque de vergers, vignes, cultures céréalières et prairies et incite à en goûter les saveurs...

👤 De 20 à 25 pers.
 💶 Journée à partir de 20 € / pers.
 📅 D'avril à octobre, lundi, mardi, vendredi, samedi.

9H

La Ferme Reverdy à Saint-Julien-sur-Bibost



Dans un état de conservation exceptionnel, cette ferme-musée évoque l'habitat rural et la vie en Monts du Lyonnais au XIX^e siècle : cour fermée, logis avec galerie, peintures murales, four à pain, pressoir, dépendances, meubles d'époque, outils, costumes... Visite guidée des dépendances et de l'habitation (architecture, mode de vie dans la campagne lyonnaise,...)

🕒 1h30

INFO : Cette journée est proposée avec une partie à pied, mais les trajets peuvent également se faire en véhicule (covoiturage, autocar...); elle donc adaptée à tout type de public (centres de loisirs, écoles, retraités...)

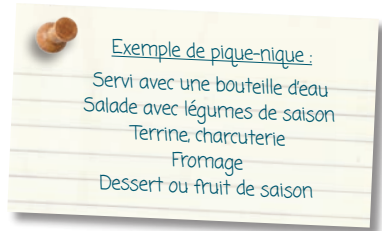
10H30

Randonnée vers l'aire de pique-nique du Crêt d'Arjoux

En passant par la table de lecture du paysage de la Brigadière (4 km en montée)

12H

Pique-nique du terroir livré directement sur l'aire du Crêt d'Arjoux



13H30

Marche digestive vers la ferme d'Emmanuel (5 km en descente)

14H30

Visite de la Ferme d'Emmanuel

Exploitation en conversion biologique qui vit au rythme de son troupeau de vaches laitières et des saisons pour ses productions de cerises et mirabelles en agriculture raisonnée. Plusieurs thèmes possibles : le circuit du lait, découverte du verger, le développement durable.

🕒 2h30



17H15

Visite du site de la chapelle Saint Roch à Bibost

Visite commentée de l'intérieur et de l'extérieur de la chapelle du XVII^e siècle, et de la croix du XIV^e siècle, classée Monument Historique.

🕒 0h30

18H

Fin de la journée

PATRIMOINE EN CHEMIN

Spécial rando dans les Coteaux du Lyonnais

Le Pays de l'Arbresle est parsemé d'édifices ruraux plus ou moins imposants par leur taille, mais tous très différents : chapelles, fours à pain, lavoirs, croix, fours à chaux, cabanes de vignes. Nous en avons sélectionné quelques-uns, à observer et à découvrir en marchant. Journée basée sur un itinéraire pédestre au départ des gares ferroviaires de Sain-Bel et de L'Arbresle (40 min. du centre de Lyon par le tram-train de l'Ouest Lyonnais). Demandez-nous le parcours.

- 🕒 De 10 à 20 pers.
- 🕒 Journée à 19€/pers.
- *En option : achat du cartoguide «Les sentiers du Rhône : Le Pays de l'Arbresle » : 5 €
- 🗓️ Toute l'année sauf en août, du lundi au vendredi
- 🏞️ Distance 10 km / Dénivelé positif 385m

9H | Départ à pied de la gare de Sain-Bel par les « Sentiers du Rhône ».

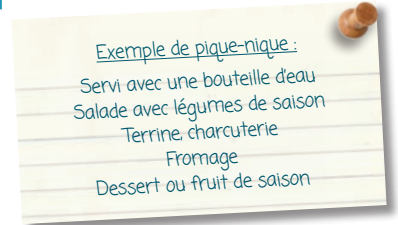


10H | Visite guidée de la chapelle de Fouillet à Sourcieux-les-Mines.

Edifiée en 1860 à la suite d'un ouragan, cette chapelle votive est dédiée à la Vierge Marie. De l'esplanade, la vue s'étend sur les Monts du Lyonnais et du Beaujolais, l'agglomération de Lyon, et par beau temps jusqu'aux Alpes !

🕒 1h.

12H | Pique-nique du terroir livré directement sur l'aire de la Chapelle de Fouillet



13H30 | Marche digestive pour atteindre Eveux.



14H30 | Visite guidée du Couvent de la Tourette à Eveux

Haut lieu de l'architecture novatrice du XX^e siècle, le couvent de La Tourette a été construit par Le Corbusier à la fin des années 1950 et attire des visiteurs du monde entier.

🕒 1h30

16H | Marche vers le lavoir de Lévy et le four à pain du Morillon

Ces deux édifices constituent un but de promenade pour l'amateur de patrimoine rural et de la vie paysanne d'autrefois : historique du lavoir, présentation technique, restauration, architecture, et fonctionnement du four.

🕒 1h.

16H30 | Visite commentée du Lavoir de Lévy et du Four à pain du Morillon

17H30 | Descente vers la gare de L'Arbresle ou retour vers la gare de Sain-Bel.

18H30 | Fin de la journée

TISSER DES LIENS EN MARCHÉ

Spécial rando dans le Beaujolais des Pierres Dorées

Marcher, se rassembler autour d'un casse-croûte beaujolais, partager la passion des vigneron du Pays et échanger avec d'anciens canuts... des plaisirs simples et authentiques au programme de cette journée !
Journée basée sur un itinéraire pédestre au départ de la gare ferroviaire de l'Arbresle. (40 min. du centre de Lyon par le tram-train de l'Ouest Lyonnais). Demandez-nous le parcours.

ⓘ De 5 à 50 pers.
 Ⓜ Journée de 5 à 25 € / pers.
 *En option : achat du cartoguide « Les sentiers du Rhône : Le Pays de l'Arbresle » : 5 €
 🗓 Toute l'année, du mardi au samedi
 ⚡ Distance 17 km / Dénivelé positif 210m

9H | Départ à pied de la gare de L'Arbresle par les « Sentiers du Rhône »

En direction du viaduc en pierres dorées de Solemy puis du village de Bully qui abrite un château de style Renaissance Florentine, l'église Saint-Polycarpe et la magnifique galerie de la mairie en pierres dorées. La randonnée se poursuit en direction du bourg de Saint Germain avant de rejoindre le Guérin.

13H | Apéritif fermier chez le vigneron au Vignoble Perras à Saint Germain Nuelles

Visite du chai. Dégustation des vins de la propriété accompagnés de produits fermiers, le tout dans une toute nouvelle salle lumineuse et accueillante. Formule apéritive et pique-nique tiré du sac ou formule repas complet.

🕒 2h.

15H | Marche digestive pour retourner à L'Arbresle en passant par le bourg de Nuelles et son église romane.



16H | Visite libre de l'Espace Découverte du Pays de L'Arbresle ou Démonstration de tissage.

L'Espace Découverte est un miroir sur le patrimoine et la culture du Pays de L'Arbresle, un parcours muséographique qui invite les visiteurs à explorer le territoire, à rencontrer ses habitants, à découvrir les paysages de ce pays de confluence. Le Musée-Atelier des Canuts, désormais accessible en visite libre dévoile, à travers des films et témoignages, l'histoire des hommes et des femmes qui ont « fait » le tissage au Pays de L'Arbresle ainsi que les différentes étapes de cette activité. Découverte de l'histoire de la soie et du velours à L'Arbresle présentée par des anciens canuts ou en leur absence, des vidéos expliquant le fonctionnement des métiers à tisser (métiers manuels, mécaniques et métiers miniatures).



🕒 1h30

17H30 | Retour vers la gare de L'Arbresle. Fin de la journée

ALLER PLUS HAUT Spécial petits groupes d'amis ou entreprises

Voilà les objectifs de cette journée : partager de bons moments à travers deux activités sportives à pratiquer ensemble, un délicieux repas et la découverte d'un domaine viticole en biodynamie.

🕒 De 10 à 12 ou 20 pers.
(selon prestations choisies)
🕒 Journée à partir de 67 €/pers.
📅 Toute l'année sauf en juillet, août, vacances de Noël et jours fériés, du mardi au vendredi.

9H

Initiation ou perfectionnement VTT au cours d'une randonnée



Cette balade sera l'occasion de découvrir le patrimoine riche et varié du Pays de L'Arbresle dans le secteur du Beaujolais des Pierres Dorées, mais aussi de mettre en pratique les fondamentaux du pilotage. Selon le niveau du groupe, le moniteur diplômé d'état pourra proposer des ateliers plus techniques.

🕒 3h.

12H30

Déjeuner au restaurant Le Capucin à L'Arbresle.

Au cœur du Vieux L'Arbresle, dans la rue piétonne, le Capucin offre un cadre chaleureux en pierres dorées et poutres apparentes. Cuisine faite maison élaborée à partir de produits frais et de saison.

Exemple de menu du jour

Servi avec 25 cl vin

Tarte chèvre, olives et lard
ou Parfait de Foie de volaille
ou salades d'endives et fourme
d'Ambert

Porc aux épices indiennes
ou Soufflé de merlu, sauce
écrevisse ou Sauté de volaille
aux pleurotes

Fromage blanc
ou cervelle de canut
ou assiette de dessert

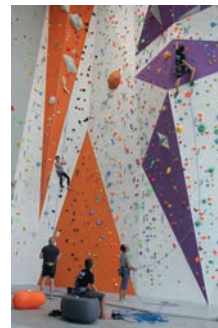
Café

14H30

Initiation à l'Escalade ou parcours aventure en salle à L'Arbresle.

La séance découverte (ludique) permet aux personnes n'ayant jamais pratiqué l'escalade de s'y essayer en sécurité grâce à l'encadrement d'un moniteur diplômé. Le parcours aventure est composé de 18 ateliers en hauteur : passerelles, filets, pont de singe... et un saut au-dessus du vide.

🕒 1h30.



16H30

Visite et dégustation au Domaine du Crêt de Bine à Sarcey



Florence, Geoffroy et François vous accueillent pour vous partager leur expérience de la culture en bio lors d'une balade dans les vignes. Celle-ci s'achève par la dégustation commentée de leurs cuvées qui expriment le terroir granitique.

🕒 2h.

18H30

Fin de la journée

RAPACES ET DRAGONS Spécial groupe d'enfants

Spécialement conçue pour les enfants, cette journée permet d'allier le plaisir de la découverte naturaliste à celui de la liberté de mouvement.

👤 De 15 à 200 enfants.
 🕒 À partir de 3 ans
 💰 Journée à 14 €
 📅 Du 1/04 au 15/11 les mercredis, samedis, dimanches et vacances scolaires

10H

Royal Kids Parc de jeux
pour enfants à Savigny



Un espace de jeux et d'aventures entièrement sécurisé, à l'abri du froid, où les enfants profiteront des toboggans, tyroliennes, ponts de singes, d'un terrain de foot en hauteur, d'une piste de luge, des piscines à balles, des Legos® géants, de la piste de danse...

🕒 2h.

13H

Pique-nique
tiré du sac
au Parc de Courzieu

14H

Parc de Courzieu

Niché au cœur de la magnifique forêt des Monts du Lyonnais, le parc est un véritable écrin de verdure. Dans cet espace à l'environnement préservé, venez vivre la véritable expérience de la nature entre rapaces et loups. Les participants pourront profiter tous les jours du spectacle du grand vol des rapaces (14h), des balades forestières libres dans la colline aux loups blancs et la vallée des loups gris, de la forêt aux jeux de bois ; et les mercredis, samedis, dimanches et jours fériés, en plus : du nourrissage des escargots (14h15), des marmottes (14h30) ou des loups arctiques (14h55) et du grand vol des rapaces (16h).

🕒 4h.



18H

Fin de la journée



À VOUS DE CHOISIR

- PRESTATIONS À LA CARTE -

Visites guidées, activités, restaurants, hébergements, salles à louer... Vous trouverez sur ces pages un éventail de prestations « à la carte » pour vous aider à préparer vos escapades en groupe !



LES CLÉS DE LECTURE

Vous souhaitez assembler plusieurs prestations ? Nous vous conseillons dans la mise en place de votre journée ou séjour !

Une seule prestation vous intéresse ? Sur simple demande nous vous communiquons les coordonnées des intervenants qui vous intéressent !

Les prestations sont classées par thématique :

Visites guidées
(patrimoine culturel, artisanat d'art, exploitations agricoles)

Activités
(sportives, ludiques)

Restauration
(restaurants, traiteur)

Hébergement
(hôtels, gîtes d'étape et de séjour, autres hébergements)

Location de salle.

VISITES GUIDÉES

La plupart des visites patrimoniales rappellent que l'activité économique d'autrefois était basée sur l'agriculture, les mines, les carrières, le tissage... et démontrent qu'aujourd'hui les habitants se mobilisent pour valoriser les nombreux éléments de leur patrimoine rural. Plusieurs artisans exercent leur art en s'inspirant du calme de la campagne du Pays de L'Arbresle. Certains d'entre eux proposent la visite de leur atelier...



L'agriculture est toujours très présente sur le territoire. De nombreux exploitants ouvrent leurs portes pour présenter leurs produits (fruits rouges, vins AOC du Beaujolais et des Coteaux du Lyonnais, produits laitiers...) et les faire déguster.

PATRIMOINE CULTUREL



Bessenay

La chapelle de Ripan



- 🕒 Adulte : 2,50 €
- 👥 De 6 à 50 pers.
- 📅 Toute l'année sauf les jours fériés
- 🕒 1h



Face au village de Bessenay, cette chapelle domine la vallée de la Brèvenne et offre un panorama sur le massif du Lyonnais. Elle a été érigée en reconnaissance à la Vierge Marie qui avait protégé la paroisse durant le conflit franco-prussien de 1870.

La chapelle renferme un maître autel en marbre polychrome, des vitraux de Thierry Augustin, des statues de Vincent Fontan. Aire de pique-nique et table de lecture du paysage sur place.



Bessenay

Randonnée découverte du patrimoine Bessenois



- 🕒 Adulte : 2,50 €
- 👥 De 12 à 50 pers.
- 📅 Toute l'année sauf les jours fériés
- 🕒 2h



Le village de Bessenay, connu pour ses vergers de cerisiers a aussi une place animée de commerces et un patrimoine varié. Nombreux ouvrages ont été restaurés et méritent un coup d'œil, notamment l'église Saint Irénée dont la statue du Sacré Cœur et la mosaïque art-déco qui se trouvent au tympan ont bénéficié d'une restauration complète en 2018.

Circuit accompagné de 3 km : l'église de Bessenay (architecte Pierre Bossan) ; la cabane de la Drivonne et son jardin botanique ; le puits Blanc ; la chapelle de Ripan et sa table d'orientation ; le puits Boisset ; et le cimetière animalier.



Bibost

Le site de la chapelle Saint Roch



- 🕒 Gratuit
- 📍 Extérieur en accès libre
- 👥 De 10 à 30 pers.
- 👤 adapté à partir de 6 ans
- 📅 Toute l'année. Tous les jours
- 🕒 30 min.



Le site de Saint-Roch comprend un ensemble composé d'une chapelle de XVII^e siècle, et d'une croix du XIV^e siècle classé Monument Historique.

Visite commentée de l'intérieur et de l'extérieur de la chapelle édifiée en 1630 de style beaujolais en pierres dorées de la carrière de Glay par une personne du village.

PATRIMOINE CULTUREL



La chapelle de Pomeyrieux



- 🆓 Gratuit
- 📍 Extérieur en accès libre
Intérieur sur réservation
- 👤 De 10 à 30 pers
- 📅 Toute l'année.
- 🕒 20 min.



Chapelle inaugurée le 15 août 1945, appelée « Notre dame de toutes grâces », dédiée à la Vierge. Petit porche accueillant, intérieur aux couleurs bleu pastel encadrées de blanc.



Le four à chaux de la Chicotière



- 🆓 Gratuit
- 👤 De 5 à 25 pers à partir de 12 ans
- 📅 Toute l'année. Hors jours fériés
- 🕒 30 à 45 min.



L'accueil de pers. à mobilité réduite ne peut se faire que par temps sec sur une partie du parcours.

Ce four construit en 1855, et restauré entre 2004 et 2009, servait à calciner la pierre calcaire pour la transformer en chaux.

La visite guidée permet de pénétrer dans le site et d'y découvrir le procédé de fabrication de la chaux et ses utilisations.



Le patrimoine de Dommartin



- 🆓 Gratuit
- 👤 De 9 à 25 pers à partir de 12 ans
- 📅 Toute l'année. Hors jours fériés
- 🕒 3h.



Cette visite guidée du centre village permet la découverte des lieux patrimoniaux (l'ancien presbytère, les croix de chemin, le lavoir, l'église et sa curieuse voûte en bois de pin...) sur un parcours de 3,5 km.



Puits et four à pain du Prost



- 🆓 Gratuit
- 👤 De 9 à 25 pers.
- 📅 Toute l'année, tous les jours.
- 🕒 20 min.



En accès libre permanent ou visite commentée sur la restauration et l'utilisation du four à pain et du puits du Prost. Explications sur leur restauration courant 2018 pendant la reconstruction de la ferme du Prost, ainsi que sur leur fonctionnement.



Dommartin

Balade vers l'Est... de Dommartin



- 🆓 Gratuit
- 👥 De 9 à 25 pers.
- 📅 Toute l'année, tous les jours.
- 🕒 2h30 / 6,2 km



Balade patrimoniale de lieux d'intérêt du patrimoine de la commune avec le centre village et quelques autres quartiers sur un parcours de 6,2 km en 2h30 environ.



Éveux

Le four à pain du Morillon



- 🆓 Participation libre
- 👥 De 10 à 20 pers.
- 📅 Toute l'année. Tous les jours
- 🕒 30 min.



Édifié vers le milieu du XVIII^e siècle, le bâtiment constitué d'un fournil et d'un four fût utilisé par les hameaux de Lévy et du Morillon et a été restauré en 1999.

La visite porte sur sa restauration, l'architecture, le fonctionnement et le matériel.



Éveux

Le Couvent de la Tourette



Haut lieu de l'architecture novatrice du XX^e siècle, le couvent de La Tourette a été construit par Le Corbusier à la fin des années 1950 et attire des visiteurs du monde entier. Aujourd'hui, il est habité par une communauté de 8 frères dominicains. Classé monument historique depuis 1979, il fait partie depuis juillet 2016 de la liste des 17 sites conçus par Le Corbusier et considérés comme représentatifs de son oeuvre bâti, reconnu au patrimoine mondial de l'Unesco.

- 👥 Forfait groupe adultes : 120 € (si - de 15 pers.)
- 👥 Groupe adultes : 8 € (à partir de 15 pers.)
- 🆓 Gratuit - de 12 ans
- 👥 Adapté à partir de 6 ans.
- 👥 De 15 à 45 pers
- 📅 Toute l'année du lundi au sam. sauf du 29/03 au 5/04 (Semaine Sainte).
- 🕒 1h30 min



PATRIMOINE CULTUREL



Éveux

L'église Saint Pierre



- 🆓 Participation libre
- 👤 De 10 à 20 pers. à partir de 12 ans
- 📅 Toute l'année. Tous les jours
- 🕒 30 min.



Commentaires sur cette église d'apparence extérieure modeste, qui présente un remarquable choeur éclairé par trois fenêtres de style gothique flamboyant (vitraux de Barelou), et dont la voûte est portée par sept nervures se joignant en une clef sculptée.



Fleurieux-sur-l'Arbresle

Le lavoir de Lévy



- 🆓 Gratuit
- 👤 De 1 à 20 pers. (pour la visite commentée)
- 📅 Toute l'année, tous les jours.
- 🕒 30 min.



Datant du XVIII^e siècle, ce lavoir ruiné a été restauré de 2009 à 2012 par un groupe de bénévoles passionnés. Il a retrouvé ses escaliers, son portillon, et ses pierres à laver... Il offre aujourd'hui un havre de fraîcheur et de quiétude aux promeneurs.

Avec le four à pain du Morillon, le lavoir de Lévy constitue un but de promenade pour l'amateur de patrimoine rural et de la vie paysanne d'autrefois : historique du lavoir, présentation technique. Pour les enfants : présentation des ustensiles (battoir...), expérimentation...



Fleurieux-sur-l'Arbresle

Les pavillons du Chêne



- 🆓 Gratuit
- 📍 Extérieur en accès libre Intérieur sur réservation
- 👤 De 1 à 15 pers. (par petits groupes à l'intérieur)
- 📅 Toute l'année.

Le Château du Chêne datant du XVIII^e siècle fût restauré en 1794. Il a accueilli quatre générations de viticulteurs, jusqu'en 1940. Les pavillons situés dans le domaine, trouvés en l'état d'abandon, ont été restaurés de 2014 à 2018 par un groupe de bénévoles passionnés.

Les visiteurs découvriront l'historique du château, la chronologie des travaux de réhabilitation des pavillons et la collection d'outils anciens, utilisés autrefois dans les métiers de l'agriculture et de la vigne. A l'extérieur, on peut découvrir quelques charrues et araires, ainsi que des objets relatifs à la culture de la vigne, tels que pressoir, pompe à vin...



L'Arbresle

Découverte du tissage



- 👤 Adultes : 4 €
- Forfait groupe adultes : 30 € (en dessous de 8 pers.)
- 👤 De 8 à 30 pers.
- Adapté à partir de 10 ans
- 📅 Toute l'année, tous les jours
- Sauf 1^{er} janv et 25/12
- 🕒 1h30



Découverte de l'histoire de la soie et du velours à L'Arbresle. Présentation du fonctionnement des métiers à tisser (métiers manuels et mécanique et métiers miniatures) sous forme de vidéos et visite dans la ville à la recherche de témoins de cette époque révolue.

L'Espace Découverte du Pays de l'Arbresle



L'Espace Découverte propose un parcours scénographique permanent sur le patrimoine du Pays de L'Arbresle ainsi que des expositions temporaires. Il abrite aussi un Atelier-musée du tissage présentant des matériels accompagnés de témoignages et de films.

Cet espace jouxtant l'Office de Tourisme, est un point de départ idéal pour les groupes qui souhaitent partir à la découverte du Pays de L'Arbresle. Il est aussi idéalement situé dans le centre historique de la ville, où des visites guidées peuvent être organisées et où les groupes seront accueillis chaleureusement dans les restaurants ou boutiques.



- 🆓 Gratuit
- 👥 De 1 à 50 pers
- 📅 Toute l'année, du mardi au samedi sauf le jeudi d'octobre à mai et jours fériés.
- 🕒 1h



Le vieux l'Arbresle



Visite guidée dans le quartier historique de L'Arbresle, ville qui fut au moyen âge la principale place forte de la puissante abbaye de Savigny, et de tout temps un point de passage obligé sur le grand chemin de Lyon à Paris. Vestiges du Moyen-Age et de la Renaissance, église bâtie au XV^e siècle... Trois édifices classés ou inscrits aux Monuments Historiques.

- 👤 Adultes : 4 €
- 👥 Forfait adultes : 30 € (en dessous de 8 pers.)
- 👥 De 8 à 30 pers. à partir de 16 ans
- 📅 Toute l'année.
- 🕒 Tous les jours, sauf 1^{er} janv et 25/12
- 🕒 2h



PATRIMOINE CULTUREL



L'Arbresle

Sur les traces des Arbreslois illustres



- 🕒 Adultes : 4 €
(Gratuit pour les - de 16 ans qui participent à la visite adulte.)
- 👶 Enfants (3-16 ans) : 3 €
(Gratuit pour les écoles du Pays de L'Arbresle).
- 🕒 De 8 à 30 pers.
à partir de 10 ans
- 🗓 Toute l'année. Tous les jours,
sauf 1^{er} janv et 25/12
- 🕒 2h



Balade sur les traces des hommes et des femmes célèbres qui sont nés, ont vécu ou sont morts à L'Arbresle : Claude Terrasse (compositeur), Barthélémy Thimonnier (inventeur), André Lassagne (résistant), Agnès Capri (artiste de music-hall), Maître Philippe (thaumaturge)...



L'Arbresle

L'Arbresle Médiévale et Renaissance



- 🕒 Adultes : 4 €
Forfait adultes : 30 €
(en dessous de 8 personnes).
- 👶 Enfants (3-16 ans) : 3 €
(Gratuit pour les écoles du Pays de L'Arbresle).
- 🕒 De 8 à 30 pers.
à partir de 10 ans
- 🗓 Toute l'année. Tous les jours,
sauf 1^{er} janv et 25/12
- 🕒 1h



Dans le bourg ancien de L'Arbresle et dans ses faubourgs, partez à la découverte des maisons de la Renaissance et des vitraux du choeur de l'église St Jean-Baptiste installés à cette même époque.



L'Arbresle

Sur les pas de Maître Philippe



- 🕒 Adultes : 4 €
Forfait adultes : 30 €
(en dessous de 8 pers.)
- 🕒 De 8 à 30 pers.
à partir de 16 ans
- 🗓 Toute l'année. Tous les jours,
sauf 1^{er} janv et 25/12
- 🕒 2h



Maître Philippe, surnommé Philippe de Lyon, fut le thaumaturge le plus connu de la fin du XIX^e siècle.

La visite fait découvrir dans L'Arbresle les lieux où il vécut ou qu'il fréquenta pendant presque trente ans.



L'Arbresle

L'église Saint Jean Baptiste



- 🕒 Adultes : 4 €
Forfait adultes : 30 €
(en dessous de 8 pers.)
- 👶 Enfants (3-16 ans) : 3 € (Gratuit pour les écoles du Pays de L'Arbresle).
- 🕒 De 8 à 30 pers.
à partir de 10 ans
- 🗓 Toute l'année. Tous les jours,
Sous réserve de disponibilité de l'église
- 🕒 1h



L'église Saint Jean Baptiste bâtie au XV^e et agrandie au XIX^e siècle domine le centre historique de L'Arbresle.

Les commentaires portent sur l'architecture, les vitraux XV^e et XIX^e siècle, le mobilier, accompagnés de diverses anecdotes sur l'église.



De la via Francisca à la RN 7



- ⊗ Adultes : 4 €
- Forfait groupe adulte : 30 € (en dessous de 8 pers.)
- Adapté à partir de 16 ans.
- ⌚ De 8 à 30 pers.
- 📅 Toute l'année, tous les jours.
- Sauf 1/01 et 25/12
- ⌚ 2h



L'Arbresle se trouve sur une voie historique reliant Paris à la Provence et à l'Italie ainsi que les fleuves Rhône et Loire.

La pérégrination dans le centre ville, sur la via Francisca, la voie royale et la RN7 offre le loisir de redécouvrir les traces encore présentes nées de ces voies comme les ponts, l'hôtel-Dieu, les bornes, les auberges, les garages ainsi que ses concurrentes : les voies ferrées.



Le val des Chênevières



- ⊗ Adultes : 4 €
- Forfait adultes : 30 € (en dessous de 8 pers.)
- ⌚ De 8 à 30 pers.
- Adapté à partir de 10 ans
- 📅 Toute l'année, tous les jours
- Sauf 1^{er} janv et 25/12
- ⌚ 2h



Histoire de cette vallée des chênevières qui aurait également pu s'appeler le val des gravières.

L'histoire des voies et de l'aménagement du quartier de la gare, de l'usine-pensionnat et de l'industrialisation du côté de L'Arbresle des Vernays. Commentaires des plateaux de Louhans et des Collonges avec histoire du couvent des Ursulines et de la maison des champs appelé Clos Landar. Enfin réaménagement de la vallée dans son état d'origine.



L'histoire du château de Montbloy au temps des moines de l'abbaye de Savigny



- ⊗ Participation libre.
- Adapté à partir de 5 ans
- ⌚ De 1 à 40 pers.
- 📅 De mai à octobre. Tous les jours
- ⌚ 1h



Montbloy fut un des châteaux de défense de l'abbaye bénédictine de Savigny vers 1190 et est devenu au XV^e siècle la demeure des abbés. Il est inscrit à l'inventaire des monuments historiques.

La visite présente l'importance du château dès le Moyen Age. Visite de l'ancienne chapelle avec ses fresques, montée en haut d'une tour pour admirer le panorama et apercevoir au loin les restes de l'abbaye de Savigny, admirer la muraille du XII^e siècle... Visite adaptée en fonction du public concerné.



Le vieux bourg de Sain Bel, son château et son ancienne église



- ⊗ Adultes : de 3,50 € à 4 €
- Enfants (de 5 à 18 ans) : de 2,50 € à 3 € (selon le nombre de pers.)
- Adapté à partir de 5 ans
- ⌚ De 9 à 50 pers.
- 25 pers. maximum par guide.
- 📅 De mai à octobre. Fermé le dimanche
- ⌚ 2h

La visite guidée permet de découvrir les vestiges d'une histoire millénaire : château de Montbloy (place forte de l'abbaye et résidence préférée des abbés de Savigny au Moyen Age), ancienne église romane, places et ruelles, anciennes industries.

PATRIMOINE CULTUREL



Saint-Germain-Nuelles

Les carrières de Glay



- 🕒 Adultes : de 3,50 € à 5 €
- 👶 Enfants (de 5 à 18 ans) : de 2,50 € à 4 €
(selon le nombre de pers. et si dégustation en fin de visite).
Gratuit pour les moins de 5 ans
- 👥 De 9 à 100 pers.
- 📅 Toute l'année sauf le dimanche et les jours fériés
- 🕒 2h



Cet ancien site d'extraction de calcaire jaune caractéristique du Sud-Beaujolais, a fourni la région en matériaux de construction pendant des siècles. Seule carrière du Rhône aménagée pour la visite, c'est aussi une zone naturelle d'intérêt écologique et un géosite majeur du Géoparc Mondial UNESCO du Beaujolais.

Visite guidée au coeur des Carrières de Glay, lieu d'extraction pendant 500 ans de la fameuse « pierre dorée », ce site est aujourd'hui classé « Espace Naturel Sensible » : découvrez l'histoire des carrières, les méthodes d'extraction, les métiers de la pierre, son transport...



Saint-Julien-sur-Bibost

La ferme Reverdy



- 🕒 Adultes : de 3,50 € à 5 €
- 👶 Enfants (de 5 à 18 ans) : de 2,50 € à 4 €
(selon le nbre de pers. et si dégustation en fin de visite).
Gratuit pour les moins de 5 ans
- 👥 De 9 à 50 pers.
- 📅 D'avril à octobre. Tous les jours
- 🕒 1h30 à 3h (1/2 journée pour gpe d'enfants).
- 👉 Salle hors sac : voir rubrique « location de salle »



Dans un état de conservation exceptionnel, cette ferme-musée évoque l'habitat rural et la vie en Monts du Lyonnais au XIX^e siècle : cour fermée, logis avec galerie, peintures murales, four à pain, pressoir, dépendances, meubles d'époque, outils, costumes...

Visite guidée des dépendances et de l'habitation (architecture, mode de vie dans la campagne lyonnaise,...) Enfants : plusieurs thèmes : les paysages des Monts du Lyonnais, les gestes des paysans d'autrefois (lait ou raisin en saison), la vie rurale au XIX^e siècle ou l'architecture rurale des Monts du Lyonnais). Goûter possible.



Saint-Julien-sur-Bibost

Moulin Marcel Coquard



- 🕒 Adultes : 3 €
(Gratuit pour les - de 12 ans)
- 👥 De 6 à 24 pers.
- 📅 De juin à septembre.
Tous les après-midi
- 🕒 1h30



Découvrez l'ancien moulin Marcel Coquard qui n'est plus en activité mais encore en état de fonctionnement.

Sa visite est l'occasion de comprendre comment se fabriquait la farine dans le passé.



Saint-Pierre-la-Palud

Le musée de la Mine et de la minéralogie



☉ Adultes : de 5 à 6 €
(5€ à partir de 20 pers.
dans le groupe
6€ si moins de 20 pers).

Enfants (3-16 ans) : de 3,50 à
4,50 € (3.50€ à partir
de 20 pers. dans le groupe
scolaire, 4.50€ si moins
de 20 pers).

Gratuit pour les - de 3 ans.

☉ De 10 à 200 pers.
Tarif groupe à partir de
20 pers. À partir de 6 ans
📅 De mars à novembre.

Tous les jours

🕒 1h30 à 2h.

Prévoir 45 mn de plus si
visite du site minier.



Près d'une ancienne mine de cuivre et de pyrite de fer, le musée propose une reconstitution de galeries et de chantiers miniers et présente l'histoire de l'exploitation de 1450 à 1972, du matériel, des archives et des minéraux.

Visite guidée des galeries reconstituées. Visite libre de différentes salles : minéraux, vie sociale, paléontologie. Accès libre et gratuit au site minier par sentier pédestre. Audio-guides en allemand, anglais, espagnol.



Saint-Pierre-la-Palud

Le château de la Pérolrière



☉ Adultes : de 3,50 à 4 €
(selon si plus ou moins de
20 pers. dans le groupe.)

Enfants (12-18 ans) : de 2,50
à 3 € (selon si plus ou moins
de 20 pers. dans le groupe.).

Gratuit pour les - de 12 ans

Adapté à partir de 12 ans

☉ De 9 à 30 pers.

📅 De sept. à juin le vendredi après-
midi uniquement.

En juillet / août du lun. au ven.

🕒 2h



La visite permet de découvrir la villa florentine de la famille Mangini qui a construit avec Marc Seguin la première grande ligne de chemin de fer lyonnaise Lyon / St Etienne, mais aussi de parcourir cette épopée industrielle du milieu du XIX^e siècle.



Savigny

Le musée lapidaire et quartier de l'abbaye de Savigny



**L'audio guide
en toute liberté !**

Le matériel est
à retirer au restaurant
«Le Clos de l'Abbaye»
4 Route de Sain-Bel.

☉ 3 €.

☉ De 1 à 10 pers.

à partir de 8 ans

📅 Du mardi au dimanche
aux horaires d'ouverture
du restaurant

☉ Durée libre (environ 1h)

☉ Adultes : 3 €. Enfants : 2 € (de 8 à 15 ans)

Adapté à partir de 6 ans

☉ De 10 à 30 pers.

📅 Toute l'année, sauf jours fériés, tous les jours

🕒 1h30



Partez à la rencontre de l'histoire de l'abbaye de Savigny et promenez-vous au coeur du village où se conjuguent les vestiges du passé avec le charme des maisons de dignitaires, et le musée lapidaire regroupant une centaine de sculptures médiévales.

Des visites thématiques peuvent être organisées pour les groupes sur demande (balade autour des 22 croix de Savigny, la vie des moines, le paysage agricole...)

PATRIMOINE CULTUREL

 Sourcieux-les-Mines

La chapelle de Fouillet



- 🕒 Adulte : 1 €.
- 👤 De 12 à 50 pers.
- 📅 Toute l'année, du lundi au vendredi
- 🕒 1h



Édifiée en 1869 à la suite d'un ouragan, sur le crêt qui domine le village de Sourcieux-les-Mines, cette chapelle votive est dédiée à la Vierge Marie. Panorama exceptionnel sur les Monts du Lyonnais et du Beaujolais, l'agglomération de Lyon, et les Alpes.

Visite de l'intérieur et de l'extérieur.

 Saint-Jean-des-Vignes

L'Espace Pierres Folles

- 🕒 Adultes : 5 € à 10 € selon groupe et programme choisis
- Enfants (6-12 ans) : 3 € à 7 € selon programme choisis
- Gratuit pour les moins de 6 ans, les enseignants, accompagnateurs de groupe ou en préparation de visite.
- Forfait anniversaire enfants (à partir de 7 ans) : 70 € (jusqu'à 10 enfants + 7 € par personne supplémentaire au delà de 10.)
- Adapté à partir de 6 ans
- 👤 De 10 à 100 pers. selon programme de visite
- 📅 Du 25 fév. au 31 mai
- 🕒 1h par visite ou animation (possibilité de combiner plusieurs prestations)



NON LOIN DU PAYS DE L'ARBRESLE

Musée de la terre, du terroir et des géopatrimoines en Beaujolais : géologie et paléontologie, collection de fossiles, sols et ressources naturelles, pôle de préhistoire. Sentier géologique, jardin botanique labellisé en accès libre.

Diverses animations possibles: visites guidées du musée, du sentier géologique ou du jardin botanique; ateliers ludiques et pédagogiques (recherche, dégagement ou moulage de fossiles, découvertes botaniques).

EXPLOITATIONS AGRICOLES

 Bessenay

Graines d'arômes



- 🕒 Adultes / enfants : de 4,50 à 7 € (demi journée ou journée complète)
- Gratuit pour les enseignants et les encadrants des groupes d'enfants.
- 👤 De 20 à 60 pers.
- 📅 Toute l'année, tous les lundis, mercredis, jeudis et vendredis.
- 🕒 2h30 à 4h



Légumes et produits dérivés, plantes et produits dérivés, produits biologiques

Producteur et transformateur de fruits et légumes, Florent Grillet propose des animations ludiques et pédagogiques. Grâce aux jardins de démonstration, découvrez le monde végétal, la place de l'écosystème dans le jardin et son aspect social. De la graine au potager ou à la fleur, découvrez l'art des boutures, du semis, du rempotage.

Laissez vos cinq sens s'éveiller à travers les jardins. Ponctuez votre parcours de la cueillette des aromatiques et petits fruits pour une dégustation.

 Bibost

La ferme d'Emmanuel



- 🕒 Adulte : à partir de 6,50 €
- Enfants : à partir de 6,50 €
- 👤 De 20 à 55 pers. A partir de 18 mois
- 📅 Du 1/01 au 25/12
- 🕒 À déterminer selon le type de groupe



Fromage et produits laitiers, fruits et produits dérivés.

Exploitation en conversion biologique qui vit au rythme de son troupeau de vaches laitières et des saisons pour ses productions de cerises et mirabelles en agriculture raisonnée.

Accueil de groupes en immersion à la ferme le temps d'un après-midi... Plusieurs thèmes possibles : le circuit du lait, la découverte du verger, la biodiversité, le régime alimentaire des différents animaux de la ferme et des ateliers de dégustation.



Domaine de Roche Cattin



- 🕒 De 5 à 8 €
(Selon si dégustation simple ou avec mâchon)
- 👤 De 6 à 40 pers.
- 🗓 Ouvert toute l'année.
Fermé le dimanche.
Fermeture exceptionnelle le 1^{er} janv
- 🕒 2h



Vins (AOP Beaujolais, AOP Beaujolais rosé, AOP Beaujolais rouge, AOP Beaujolais blanc, AOP Crémant de Bourgogne), jus de fruits.

Au détour de la route nationale 7 dans le petit village de Bully, au cœur de la région des Pierres Dorées, bienvenue au Domaine de Roche Cattin où nous vous ferons découvrir nos Beaujolais et la passion de notre métier.

Visite de l'exploitation, du cuvage, du caveau et des vignes. Explication de la vinification et dégustation simple ou avec mâchon.



Agamy cave de Bully



- 🕒 Adultes : de 5 à 8 € (Visite de la cave coopérative suivie d'une dégustation à l'espace de vente 5 € par personne. Visite de la cave coopérative + dégustation + mâchon, 8 € par personne).
- 👤 De 6 à 20 pers.
- 🗓 Toute l'année, sauf jours fériés, du mercredi après-midi au samedi.
Sur demande les autres jours.
- 🕒 45 min.



Vins (AOP Beaujolais, AOP Beaujolais rosé, AOP Beaujolais rouge, AOP Crémant de Bourgogne).

Agamy union des caves coopératives de Bully, Quincié en Beaujolais, Sain Bel et Trelins vous propose une large gamme de vin : Beaujolais, Beaujolais-Villages, crus du Beaujolais, Coteaux du Lyonnais, Cotes du Forez, IGP... Notre cépage d'exception, le Gamay.

Visite de la cave coopérative suivie d'une dégustation à l'espace de vente ou Visite de la cave coopérative + dégustation + mâchon. Visite en anglais possible.



Le rucher du bon Beaujolais



- 🕒 Adulte : 5 €
- 👤 A partir de 10 pers.
- 🗓 Toute l'année, tous les jours
- 🕒 1h



Châtaignes, Fruits et produits dérivés, légumes et produits dérivés, fleurs, plantes et produits dérivés, produits apicoles, truffe, volailles et œufs.

Christophe Debourg produit, transforme et commercialise du miel et divers produits apicoles (cire, pollen, propolis, essaims, pain d'épice, nougats, bonbons, hydromels...) ainsi que des fruits en agriculture biologique. Plantes médicinales, œufs d'oie.

Visites des vergers et / ou des ruchers, découverte des oies (distribution de la nourriture, ramassage des œufs en saison).

EXPLOITATIONS AGRICOLES

 Fleurieux-sur-l'Arbresle

Caveau Jomard



- 🕒 Gratuit
- 👥 De 15 à 50 pers.
- 🗓 Ouvert toute l'année sauf dimanche, jours fériés et période de vendanges.
- 🕒 1h30



Spiritueux, Vins (AOP Beaujolais, AOP Coteaux du Lyonnais).

Pierre et Jean-Michel Jomard produisent et vendent en direct leurs vins du Beaujolais, Bourgogne blanc, Coteaux du Lyonnais (blanc, rouge, rosé), blanc perlé, rosé perlé, ainsi que leurs jus de raisin et poire. Eaux de vie (poire, cerise et mirabelle).

Visite du cuvage avec explications, appellations Beaujolais et Coteaux du Lyonnais. Vinification du rouge, blanc, rosé, puis dégustation des différents vins dans une cave située à 7m50 sous terre.

 Sain Bel

Agamy cave des Coteaux du Lyonnais



- 🕒 Adultes : de 5 à 35 € (Pass «Initiation» 5 €, pass «Découverte» (avec mâchon) 8 € ou pass Gourmet à partir de 35 €).
- Formule groupes prestige demi-journée à partir de 35€ par personne
- 👥 De 6 à 50 pers.
- 🗓 Toute l'année, du lundi au samedi. Fermé les jours fériés
- 🕒 1h30



AOP Beaujolais, AOP Coteaux du Lyonnais.

Le magasin propose les vins des Coteaux du Lyonnais, du Beaujolais, une sélection caviste et des produits régionaux et artisanaux.

- Pass Initiation : visite de la muséographie + dégustation commentée de 6 vins (dont 1 effervescent). Pass Découverte : visite de la muséographie + dégustation commentée de 5 vins avec mâchon (terrine, saucisson, fromage, pain).
- Pass Gourmet : formule «prestige» 1/2 journée. Visite de la muséographie + dégustation commentée de la gamme «Or Palatial» (4 vins + 1 effervescent) + déjeuner au restaurant «Au Sain Bacchus».

 Saint-Germain-Nuelles

Domaine de Rotisson



- 🕒 Adultes :
Visite avec dégustation simple : gratuit.
Visite avec mâchon : 3 € (+ facturation des bouteilles ouvertes pour la dégustation.).
- 👥 De 10 à 50
- 🗓 Toute l'année tous les jours (sous réserve pendant les périodes de vendanges et de sortie des vins primeurs)
- 🕒 1h30



Vins (AOP Beaujolais, AOP Beaujolais blanc, AOP Beaujolais rosé, AOP Beaujolais rouge, AOP Bourgogne, AOP Coteaux Bourguignons, AOP Crémant de Bourgogne).

Exploitation en Terra Vitis depuis 2008 et HVE depuis 2019. Vente à la propriété de la production du Domaine.

Initiation à la dégustation : présentation de la région viticole (Beaujolais), de la vinification, initiation rapide à la dégustation et dégustation des vins du domaine... Possibilité restauration sur place (traiteur).

Vignoble Perras



- Ⓢ Adultes :
- dégustation (5 vins mini.) 5€/pers.
- visite commentée (vignes, cuvage) + dégustation (5 vins mini.) 10€/pers. (à partir de 5 pers.)
- apéritif vigneron (visite commentée, dégustation de 5 vins mini. + plateau de charcuterie + plateau de fromages locaux) 15€/pers. (à partir de 5 pers.)
- repas vigneron 25€/pers. (à partir de 5 pers.)
- Gratuit pour les - de 12 ans, les chauffeurs.
- Ⓢ De 5 à 80 pers.
- 📅 Toute l'année, du lundi au samedi.
- 🕒 2h



Vins (AOP Beaujolais, AOP Beaujolais blanc, AOP Beaujolais rosé, AOP Beaujolais rouge, AOP Coteaux Bourguignons, AOP Crémant de Bourgogne)

Venez visiter et découvrir notre Domaine Viticole Familial en viticulture Biologique dans le Beaujolais des Pierres Dorées. Nous vous proposons des cuvées en Beaujolais Blanc, Rouge, Rosé, Coteaux Bourguignon, Gamaret, Crémant de Bourgogne et rosé pétillant.

Visite du chai. Dégustation des vins de la propriété accompagnés de produits fermiers, dans une salle moderne et chaleureuse (proposée également à la location : voir p. 49). Nous vous proposons différentes formules afin de répondre au mieux à vos attentes.

Domaine du Cret de Bine



- Ⓢ Adulte : 7 €
- Ⓢ De 5 à 15 pers.
- A partir de 18 ans (dégustation)
- 📅 Toute l'année sauf 1 sem. en août et entre Noël et nouvel an.
- 🕒 2h



Vin (AOP Beaujolais).

Florence, Geoffroy et François pratiquent l'agriculture bio et la biodynamie. Ils vous accueillent pour déguster leurs vins qui expriment leur terroir granitique et proposent des balades pour groupes sur le domaine.

Chacune des huit étapes alterne la découverte des paysages variés et le partage de l'expérience de la culture de la vigne en bio. La boucle de 1 heure s'achève par la dégustation commentée de nos cuvées.

GAEC la chèvre de MiLo



- Ⓢ Participation libre
- Ⓢ De 2 à 30 personnes
- 📅 Toute l'année, tous les jours
- 🕒 1h à 1h30



Fromages et produits laitiers.

Laura et Mickaël, jeunes agriculteurs depuis avril 2020 ont repris un élevage de chèvres et de fabrication de fromages. Du pâturage des chèvres à la dégustation de fromages, ils vous montreront leur quotidien. Les Biquettes de MiLo vous attendent avec impatience !

ACTIVITÉS

Depuis quelques années, le nombre d'activités sportives est en pleine expansion : différents intervenants facilitent la découverte du territoire par des pratiques variées telles que la voie des airs, la randonnée, l'équitation, l'escalade, le quad ou le VTT.



SPORTIVES



Bibost

Adventure Lyon Ouest paramoteur



- Ⓢ Adulte ou enfant :
Baptême de 10 minutes : 50€
- Ⓢ De 6 à 15 pers.
- À partir de 10 ans environ
- 📅 Toute l'année, Tous les jours selon conditions météo, sauf du 1^{er} au 23 août.
- ⌚ Ajouter 10 min à la durée du vol pour connaître la durée de la prestation par personne.



Un baptême de l'air en paramoteur pour découvrir d'une autre façon la beauté du vignoble du Beaujolais, les champs de cerisiers ou les villages de Pierres-Dorées.

Possibilité d'animation œnologique et de faire venir une crêperie ambulante directement sur le terrain pour faire patienter le reste du groupe qui ne vole pas. Groupe d'adultes, enfants en loisirs, cadeaux. Condition d'accès : peser entre 40 et 100 kg.



L'arbresle

Pratique encadrée à l'Espace Escalade



- Ⓢ Adultes : 19 €
(séance découv.)
13,50 € (parcours aventure)
- Enfants (7-12 ans) : 17€
(séance découv. ou anniv.)
12,50 € (parcours aventure)
- Ⓢ De 10 à 12 pers.
(escalade) ou 20 pers.
(parcours aventure).
À partir de 7 ans
- 📅 Toute l'année pendant les horaires d'ouverture de la salle, sauf les jours fériés et du 28/07 au 20/08 et du 29/12 au 07/01.
- ⌚ 1h à 1h30 selon la formule et l'âge des participants.



La salle est composée d'un espace débutants, un espace bloc, un mur de vitesse, un dévers à 14,50 mètres, une terrasse, deux murs extérieurs et d'un parcours aventure intérieur.

Encadrée par un moniteur diplômé, la séance découverte (ludique) est destinée aux adultes ou enfants (à partir de 7 ans) n'ayant jamais pratiqué l'escalade. La séance anniversaire est une découverte ludique de l'escalade pour un groupe de 6 à 12 enfants : animation + goûter (non fourni) dans une salle mise à disposition. Le parcours Aventure est un parcours intérieur en hauteur destiné aux enfants à partir de 8 ans et 1,30m, aux ados ou aux adultes. Le parcours aventure est composé de 18 ateliers : passerelles, filets, pont de singe... et un saut au dessus du vide.

 Saint-Germain-Nuelles

École VTT du Popey



- ⊕ Adultes : 30 € (la 1/2 journée).
- Enfants : 25 € (la 1/2 journée).
- Randonnée VAE (vélo compris) 49 €/pers.
- ⊕ à partir de 3 pers. (le nbre max de pers. sera fonction du niveau des participants).
- Prestation adaptée à partir de 7 ans
- 🗓 De janvier à juin et de sept. à déc., tous les jours.
- 🕒 3h



Découverte Initiation et perfectionnement de toutes les activités liées au Vélo/VTT encadrées par un moniteur diplômé d'état. Session pour les groupes adultes, enfants, loisirs avancés et experts.

- Randonnée à la ½ journée, journée et raids de plusieurs jours sur réservation.
 - Randonnée technique, ateliers au cours de la randonnée. Stage de pilotage ou encore enduro, trial, descente ou BMX sur terrain spécifique.
 - Randonnée découverte du terroir avec étapes dégustations. Possibilité de V.A.E. Vélo à assistance Electrique (Places limitées).
- Les groupes sont homogènes dans la mesure du possible.

 Saint-Germain-Nuelles

Randonnée quad



- ⊕ Pilote : 85 €. Passager : 35 €
- ⊕ De 10 à 50 pers.
- Pilote : à partir de 16 ans et le permis A1, ou 18 ans permis A (125cc) ou B.
- Passager : à partir de 6 ans.
- 🗓 Du 1/03 au 30/06 et du 2/09 au 1/12
- 🕒 1 à 3h

Randonnée quad encadrée par un professionnel. Nous vous ferons découvrir les magnifiques paysages du Lyonnais et Beaujolais. Equipement, briefing, prise en main et randonnée. Casque et machine fournis.

Randonnée de 2h.

 Sain-Bel

L'Archipel, Aqua-centre du Pays de L'Arbresle



- ⊕ Espace aquatique :
- Habitants CCPA : les 10 entrées : 33.60 € (été) ou 29.40 € (hiver) + 4.20 € (été) ou 3.70 € (hiver) par accompagnateur.
- Hors CCPA : adulte : 6,30 € (été) ou 5,80 € (hiver), étudiant : 5,20 € (été) ou 4,70 € (hiver), enfant (de 4 à 16 ans) : 4,20 € (été) ou 3,70 €, gratuit pour les moins de 4 ans.
- ⊕ Mini 10 personnes
- 🗓 Toute l'année sauf jours fériés.
- Pendant les vacances scolaires de la zone A et les mercredis-après-midis hors vacances.



Ce complexe offre un large choix de prestations de loisirs aquatiques, de remise en forme et de bien-être.

L'espace aquatique intérieur est composé d'un bassin ludique avec tobogan, d'une patageoire et d'un bassin de nage (25m avec 8 couloirs). À l'extérieur en été : une patageoire des pelouses, des transats, un solarium et un pentagliss 3 pistes. Vestiaires collectifs dédiés aux pratiquants scolaires ou associatifs.

ARTISTIQUE



Bessenay

Soirée broderie



- 🕒 Adulte : 6 €. Enfant (de 6 à 11 ans) 4 €
- 👤 De 5 à 10 pers.
- 📅 Toute l'année sauf du 1^{er} au 24/08
- 🕒 2h

Brodeuse main professionnelle, je propose de découvrir ou redécouvrir le plaisir de la broderie traditionnelle à l'aiguille ainsi que des cours de broderie au crochet de Lunéville, technique pratiquée dans les ateliers de la haute-couture.

Accueil de de groupe de 10-12 personnes pour la présentation de la broderie d'art avec démonstrations. Accueil de groupe de 5-6 personnes pour des ateliers broderie.

NATURE



Pays de l'Arbresle

Les balades gourmandes



- 🕒 10 € (fiche rando + pique-nique de produits du terroir)
- 👤 1 à 25 pers. A partir de 5 ans
- 📅 Toute l'année tous les jours
- 🕒 Journée complète

Muni de votre fiche rando, parcourez à votre rythme, en toute autonomie, et le jour souhaité, l'une des sept balades gourmandes proposées.

A mi-parcours, dégustez un savoureux pique-nique composé de produits frais, concocté pour vous par un artisan local. Selon la balade choisie, le pique-nique sera livré directement sur l'aire de pause à mi-parcours de la balade !

Réservation et paiement en ligne minimum 48h à l'avance sur www.arbresletourisme.fr



Pays de l'Arbresle

Balades en VTT électrique



- 🕒 Adulte : de 25€ à 50€ selon la formule choisie (location de VTT électrique, accompagnement par un guide et pique-nique de produits locaux)
- 👤 1 à 11 personnes.
- 📅 Toute l'année tous les jours
- 🕒 Demi-journée ou journée entière

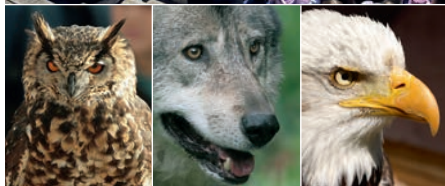
Toute l'année, partez en balade en VTT électrique en petit groupe d'une dizaine de personnes accompagnées par un guide professionnel !

Des balades vous sont proposées à la demi-journée ou à la journée entière avec à la pause un pique-nique de produits locaux.



Courzieu

Parc de Courzieu



Niché au cœur de la magnifique forêt des Monts du Lyonnais, le parc est un véritable écrin de verdure. Dans cet espace à l'environnement préservé, venez vivre la véritable expérience de la nature entre rapaces et loups.

Visite sur la journée ou demi-journée. Entre rencontres animalières et découvertes des animaux sur les chemins forestiers. Le parc est partiellement accessible aux personnes à mobilité réduite: seuls les spectacles sont accessibles. Soirées entreprises ou groupes d'individuels, apéritifs des rapaces, mariages, vins d'honneur, arbre de Noël, visite de groupe... Le parc est privatisable en totalité ou partiellement.

- ☉ Adulte : 11 €
- ☉ Enfants (3-12 ans) : 8 €.
- ☉ Gratuit pour les - de 3 ans.
- ☉ Groupe scolaire : de 6 € à 8 €
- ☉ Anniv. d'enfant (de 3 à 12 ans) : 15,50 € par enfant.

Les tarifs s'entendent pour une visite simple du parc avec les rencontres animalières.

Proposition de visites ou soirée sur mesure. Nous consulter.

- ☉ De 20 à 1000 pers. À partir de 3 ans
- 📅 Du 01/04 au 15/11 tous les jours.

4 rencontres par jour :

- 11h30** Les loups ;
- 14h00** les rapaces ;
- Nourrissages marmottes et présentation des escargots 2 fois par jour.
- 16h00** Les rapaces (mercredi/week-end/ferié/vacances)

- ☉ 3h à 1 journée



LUDIQUE



Bully

La Dernière Amphore

Escape game dans les vignes au Domaine de Roche Cattin.



- ☉ Adulte : 10 €
- ☉ De 15 à 20 pers.
- 📅 Du 4 jan. au 26/12 tous les vendredis matins, sauf période de vendanges.
- ☉ 2h



Equipé de votre smartphone, vous allez aider le professeur Martin à retrouver le trésor de la dernière amphore avant qu'il ne soit pillé.

« La dernière amphore », est un jeu d'enquête, un escape game sur smartphone au milieu des vignes. Ce jeu d'équipe permet de situer Bully dans l'histoire romaine, tout en s'amusant. A l'issue de l'aventure vous pourrez profiter de la dégustation des vins du domaine et de jus de fruits.



Savigny

Royal Kids, parc de jeux pour enfants



- ☉ Enfants : de 6€. Gratuit pour les adultes (pour 2 accompagnateurs. 1 € par adulte au delà de 2). Gratuit pour les enfants de moins de 1 ans (si accompagnés d'un enfant payant)
- ☉ De 15 à 200 pers.
- ☉ De 0 à 12 ans
- 📅 Toute l'année sauf 1^{er} jan. et 25 déc. Hors vac. scol. : mer., sam., dim. et jours fériés de 10h à 19h et ven. de 15h à 19h. Vac. scol. : tous les jours de 10h à 18h. de préférence sur réservation.
- ☉ Duréé libre



Parc de jeux couvert pour les enfants. Parcours d'éveil et de motricité pour les moins de 3 ans. Pour les 3 à 12 ans, terrain multisports, espace mini-discothèque, piscine à balle, ponts de singe, piste de luge, toboggans, pistes de moto, Lego géant...

Privatisation du parc à définir selon la prestation demandée. Découvrez nos offres dédiées aux groupes et comités d'entreprises sur le site internet.

RESTAURANTS

De nombreux restaurants à la cuisine variée jalonnent le territoire : ferme-auberge, restaurant gastronomique, cafétéria, restaurant ouvrier...
Chaque groupe y trouvera un menu adapté à ses besoins. Il est aussi possible de faire appel aux services d'un traiteur qui interviendra dans une salle par exemple.



Courzieu

Auberge du Pastoureau



- Ⓢ 34,50 € (apéritif, entrée, plat, fromage, dessert, café ou thé, ¼ vin)
- Ⓢ De 15 à 80 pers.
- 📍 Choix des plats possible sur place et différent pour chaque convive.
- 📅 Toute l'année du lundi au samedi. Fermé les jours fériés.
- ⌚ Durée du repas : de 1h30 (si menu unique) à 2h30.

Exemple de menu

Salade de gésiers confits
ou Charcuterie lyonnaise
ou Saumon fumé maison
Epaule de veau de 7 heures
ou Volaille fermière aux
écrevisses
ou Grenouilles en persillade
Gratin dauphinois
Fromage



Auberge de campagne et ancien relais de poste, la bâtisse de pierre de l'auberge du Pastoureau se fait témoin du passé et accueille en toute convivialité les clients dans une véritable auberge avec cuisine maison.



L'Arbresle

Le Capucin



Au cœur du Vieux L'Arbresle, dans une rue piétonne, le Capucin offre un cadre chaleureux en pierres dorées et poutres apparentes. Cuisine faite maison élaborée à partir de produits frais et de saison.

- © 16,50 € (entrée du jour, plat du jour, fromage ou dessert, 25 cl vin, café) midi en semaine
- 19 € (entrée du jour, plat du jour, fromage, dessert, 25 cl vin, café) midi en semaine
- 22,50 € (apéritif, entrée du jour, plat du jour, fromage, dessert, 25 cl vin, café) midi en semaine
- 34 € (apéritif, entrée, plat, fromage, dessert, 25 cl vin, café) sauf ven. soir et sam.
- ☺ De 10 à 30 pers. (plusieurs tables à partir de 16 pers. car petite structure)
- 📅 Du 1/01 au 29/04, du 2 au 27/05, du 11/06 au 2/09 et du 18/09 au 31/12.
- 🕒 Du mardi au samedi (midi) et du mardi au jeudi (soir)

Les menus sont indiqués à titre d'exemple. La plupart des restaurants proposent d'autres formules pour les groupes, n'hésitez pas à nous les demander.

Exemple de menu du jour

Tarte chèvre, olives et lard
ou Parfait de Foie de volaille
ou salades d'endives et fourme d'Ambert
Porc aux épices indiennes
ou Soufflé de merlu, sauce écrevisse
ou Sauté de volaille aux pleurotes
Fromage blanc ou cervelle de canut
ou assiette de dessert

Menu gastronomique

Servi avec du Coteaux du Lyonnais
Marquissette et mise en bouche
Moelleux de topinambour,
julienne de jambon cru, salade
Suprême de pintade rôti,
crème de châtaignes
Fromage au choix
Assiette gourmande



L'Arbresle

Raja tandoori



- © 11,50 (entrée au buffet à volonté + 2 choix de légumes ou 2 choix de riz + 3 choix de viandes + dessert)
- 14 € (entrée au buffet à volonté + 2 choix de légumes ou 2 choix de riz + 3 choix de viandes + dessert + 1 boisson sans alcool + café).
- ☺ Jusqu'à 60 pers.
- 📅 Toute l'année, tous les jours.

Cuisine pakistanaise et indienne.

RESTAURANTS



Sain Bel

Au Sain Bacchus



- ☉ 17 € (entrée, plat du jour, café gourmand) du lundi au vendredi
- 28 € (entrée, plat, fromage, dessert, 1 verre vin)
- 30 € (apéritif, entrée, plat, fromage, dessert, café ou thé, 1 verre vin)
- ☉ De 20 à 100 pers. Choix des plats obligatoire à l'avance
- 🕒 Toute l'année, tous les jours sauf mercredi.



Au Sain Bacchus, la cuisine est traditionnelle, raffinée et inventive. Tous les plats sont préparés sur place à partir de produits frais sélectionnés par le Chef. Fabrice aux fourneaux, Nathalie en salle, sont là pour vous accueillir et vous régaler. Le Chef est à votre disposition pour personnaliser votre menu selon vos souhaits et en fonction de vos événements (anniversaire, baptême, communion, déjeuner d'affaire, plateau repas en entreprise...).

Exemple de menu

- Kir et ses amuse-bouche
- Salade du Sain Bacchus (foie gras maison, magret, œuf de caille)
- ou Terrine du chef maison
- Brochette de porcelet à la crème de champignons ou suprême de pintade
- Fromage blanc fermier
- Assiette des gourmands
- Coteaux du Lyonnais blanc ou rouge



Sarcey

Le Chatard



- ☉ 14 € (entrée, plat, dessert, café ou thé, 1 verre vin) sous forme de buffet.
- 25 € (apéritif, entrée, plat, dessert, café ou thé, 1 verre vin).
- Arrhes demandées : 20% du montant total.
- Choix des plats obligatoire à l'avance et identique pour tous les convives.
- ☉ De 20 à 100 pers.
- 🕒 Toute l'année. Tous les jours.
- ☉ Durée du repas : 1h environ.



Cet hôtel-restaurant est réputé pour l'excellence de sa table depuis six générations. Le chef élabore une cuisine savoureuse à partir des produits du terroir et variant au fil des saisons.

Menu en buffet

Buffet froid :
3 salades différentes

Viande en Sauce (Volaille ou Bœuf ou Agneau ou Veau)

Garniture
(Gratin de Pommes de Terre ou Pâtes ou Pommes de Terre Sautées ou Riz)

Œuf à la Neige ou Flan Caramel ou Tarte

Beaujolais blanc, rouge ou rosé

Exemple de menu servi à table

- Apéritif maison et ses feuilletés chauds
- Tourte forestière
- Cuisse de canard au poivre
- Tarte aux poires, sauce chocolat chaud
- Beaujolais rouge

Les menus sont indiqués à titre d'exemple. La plupart des restaurants proposent d'autres formules pour les groupes, n'hésitez pas à nous les demander.

TRAITEURS

Les traiteurs du Pays de L'Arbresle sont de plus en plus nombreux à tenter de vous satisfaire au mieux en proposant des prestations sur mesure (repas assis ou en buffet, froid ou chauds, livrés dans une salle ou à domicile) pour vos fêtes de famille, séminaires, rassemblements amicaux, ou de clubs. N'hésitez plus à faire appel à eux !



Bully

Les Cuisinés de Dorothée



- ☎ Tarifs sur devis
- 📅 Toute l'année

Traiteurs livreurs, nous mettons en avant du goût des bonnes choses en utilisant des produits frais, de saison, certains issus de l'agriculture biologique ou issus de circuits courts. Nous travaillons uniquement sur commande.

Nous ne possédons pas de boutique, uniquement un laboratoire de fabrication. Nous nous rencontrons ou échangeons par téléphone afin d'établir ensemble la liste de vos envies et besoins et ainsi répondre au mieux à vos attentes. Nous sommes présents sur certains marchés afin de vous faire découvrir et déguster nos nouveautés. Nous proposons également des initiations à la cuisine ainsi que des prestations de cuisine à votre domicile. N'hésitez pas, on vous attend...



Bully

Rest' à Dom



- ☎ Tarifs sur devis
- 📅 Toute l'année sur rendez-vous

Cuisine avec des produits frais, locaux et de qualité. Prestation complète pour les réceptions (anniversaire, mariage, fêtes de fin d'année) ou livraison de repas à partir de 2 personnes (famille...) au domicile.

Je pratique une cuisine familiale, riche en goûts, je suis passionnée depuis plusieurs d'années par la cuisine. J'aime bien découvrir de nouvelles recettes et mes livres de chevet sont toujours des livres de cuisine.

J'aime que les ingrédients se mêlent délicatement en cuisinant toujours doucement sans les brusquer afin qu'ils gardent leurs saveurs.

TRAITEURS



Sain Bel

Maison Poulard Laur'envie gourmande



- ☉ Tarif sur devis
- 👤 à partir de 10 pers.
- 📅 Toute l'année tous les jours sauf le lundi

Service traiteur événementiel en salle (repas assis, buffet ou cocktail dînatoire), à emporter ou à domicile (particuliers, entreprises, associations). Repas sur devis avec prestation de services, vaisselle, nappage, service et boissons. L'organisateur du groupe choisit un lieu de réception et le traiteur intervient pour la restauration.



Saint-Julien-sur-Bibost

Aux délices d'Alex



- ☉ Tarif sur devis
- 👤 De 2 à 400 pers.
- 📅 Toute l'année, tous les jours.

Alexia, Chef de cuisine a à cœur de vous proposer des réceptions raffinées, où les valeurs de la cuisine traditionnelle s'allient aux saveurs nouvelles du monde entier. Buffets, repas assis, cocktails, plateaux repas,...

La recette de votre réception réussie : des produits sélectionnés et préparés avec soin, des mélanges subtils de couleurs et des mises en scène originales, tout un monde de saveurs magiques réalisé à votre image. Nous sommes à votre service pour tous vos événements festifs professionnels, privés ou associatifs. Chaque prestation peut être fournie clé en main : restauration, services et matériel. Nous sommes à votre disposition pour une étude et un devis personnalisé. Tous nos plats sont «faits maison» à partir de produits frais, de qualité et de saison.



Saint-Pierre-la-Palud

Boucherie Nicolas charcutier traiteur



- ☉ Tarif sur devis
- 📅 Boutique ouverte toute l'année sauf le lundi

Boucherie traditionnelle, viande locale (veau), une charcuterie faite essentiellement maison (pâté de campagne, pâté croûte, fromage de tête, tête roulée, saucisson à cuire, saucisse fraîche, etc.) plat cuisiné sur place pour mariage, buffet etc.

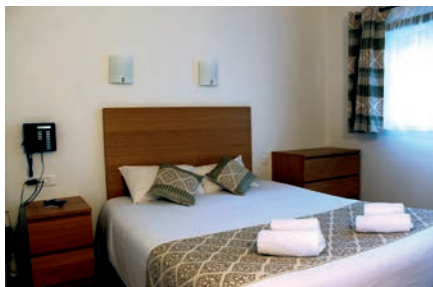
HÉBERGEMENT

Au Pays de L'Arbresle, les hébergements de groupes sont variés, aucun doute que vous y trouverez celui qui vous conviendra : hôtels-restaurants modernes et confortables, hébergements insolites en roulottes ou en cellules dans un couvent, dortoirs dans une maison familiale ou gîtes authentiques chez l'habitant !



L'Arbresle

Hôtel L'Adresse



- ☉ Demi-pension : 78 € / pers. hors boissons
- ☺ De 20 à 74 pers
- 🗓 Toute l'année.



Découvrez un Brit Hotel composé de 31 chambres confortables single, double ou twin et disposant d'un bar et d'un restaurant de qualité. Avec une décoration moderne et soignée, l'établissement propose un hébergement idéal pour un séjour.



Sarcey

Hôtel Le Chatard



- ☉ Demi-pension : de 82 à 139 € / pers.
- Tarif groupe à partir de 20 pers.
- Un seul règlement et une seule facture est nécessaire pour bénéficier du tarif groupe.
- Arrhes demandées : 20% du montant du devis.
- Montant taxe de séjour : 0,83€ par personne et par nuitée.
- ☺ De 20 à 80 pers.
- 🗓 Toute l'année. Tous les jours.



Récemment rénové, le Chatard se niche depuis 6 générations au cœur du charmant village de Sarcey, doté d'un superbe complexe de détente. La prestation comprend : le dîner (entrée, plat garni, dessert servi avec Beaujolais rouge et café), la chambre standard (confort 3 étoiles, wc séparé, wifi gratuit), et le petit déjeuner servi en buffet.

HÉBERGEMENT



Bessenay

Roulottes et Compagnies



- © pour 15 pers : 485€
- pour 19 pers (capacité totale des roulottes) : 535€
- (Si location de la yourte en plus :
- groupes locaux : 200€ en plus groupes extérieurs au territoire : 300€)
- ☺ Maxi 19 pers.
- 🗓 Toute l'année, tous les jours.



Hébergement en roulottes dans un Ecosite touristique proposant également la location de salle dans une yourte (voir p. 45).

Roulottes pour 2 à 4 personnes fabriquées en France avec des essences de bois local et isolées avec des matériaux sains, équipées de toilettes sèches et d'une terrasse.

Une roulotte pour personne à mobilité réduite est équipée de sanitaires. Espace collectif : cuisine et sanitaires dans bâtiment attenant au terrain. En option, le petit déjeuner, des paniers repas avec des produits locaux.



Éveux

Hôtellerie du Couvent de la Tourette



- © Demi-pension : 54 €/ pers (avec dîner).
- Pension complète : 68 €/ pers.
- Taxe de séjour incluse (0,83 € / pers. et / nuit).
- ☺ Maxi : 50 pers.
- 🗓 Toute l'année sauf en août et pendant les fêtes de Noël.



L'hôtellerie du Couvent de la Tourette se compose de «cellules» individuelles conçues par Le Corbusier pour les frères dominicains, elle est ouverte à tous sur réservation. Il est demandé à chaque hôte de respecter les règles de vie du lieu (silence, respect des zones privatives, discrétion...)



L'Arbrestle

Maison familiale et rurale "La Palma"



- © Nuitée / pers. : 12,50 € (ou 21 € avec location de salle)
- Semaine en pension complète / jour / pers. : 32 €
- ☺ De 25 à 90 pers.
- 🗓 Toute l'année.
- Pour les particuliers : uniquement les week-ends du ven. 18h au dim. 18h et hors vacances scolaires.
- Pour les colonies, BAFA... : uniquement pendant les vacances scolaires.



Fêtes familiales (mariage, anniversaire, communion...), séminaires d'entreprise, colonies, clubs de sports, stages BAFA, stages culturels (agrément Jeunesse et Sports), ateliers (culinaires, informatiques...). Les locaux de la Maison Familiale Rurale la Palma sont à votre disposition !



Bessenay

Gîte de groupe des 2 Chênes



☉ Semaine : 1 450 €

☉ Week-end : 750 €.

☉ Maxi 15 pers.

📅 Toute l'année, tous les jours.

Ce gîte est composé de 2 hébergements regroupés : un gîte et des chambres d'hôtes.

Il se situe à quelques kilomètres de Bessenay et dispose d'un grand terrain avec vue sur la campagne et les vergers plantés de cerisiers. Il a été entièrement rénové dans le respect des normes Bâtiment Basse Consommation, et est de plain-pied.



Courzieu

Gîte de groupe Les Gouttes



☉ Nuitée : 320 € (Pour 15 personnes en gestion libre)

☉ Week-end : 600 € (Pour 15 personnes en gestion libre).

☉ Maxi 15 pers.

📅 Toute l'année, tous les jours.

Taxe de séjour non incluse.



Maison indépendante en pleine campagne permettant l'organisation de fêtes de familles, de retrouvailles entre amis.

Le gîte est composé de 5 chambres qui peuvent être louées de façon indépendante. Elles sont toutes très spacieuses et peuvent accueillir de 1 à 3 personnes. Certaines disposent également d'un lit d'appoint. Elles ont toute un accès direct à la terrasse avec salon de jardin privatif et vue panoramique sur les Monts du Lyonnais.



Saint-Germain-Nuelles

Gîte de groupe des Pierres dorées



☉ Semaine : 1 000 €. Week-end (2 nuits): 550 €.

Charges en supplément selon les périodes.

☉ Maxi 15 pers.

📅 Toute l'année. Tous les jours.

Ghislaine et Jean-François, viticulteurs vous accueillent dans leur gîte d'étape et de groupe, situé dans un bâtiment récent sur terrain mitoyen à leur maison.

Accès indépendant. Rez-de-chaussée : vaste pièce de jour avec coin-cuisine et coin-salon, sanitaires. À l'étage 6 ch. de 2 ou 3 pers. chacune. 1 change bébé (avec le matériel). À l'extérieur: terrain aménagé clos, pelouse avec salon de jardin couvert. Vaste terrain non clos pour parking et jeux. Idéal pour un regroupement familial.

HÉBERGEMENT



Sarcey

Gîte de groupe du Buisson



- 🕒 Semaine : 2 000 €. Week-end (2 nuits) : 900 €
- 👤 Maxi : 14 pers.

📅 Toute l'année. Tous les jours.

Sur place «Gîte Au-Raphiné» 15 places, possibilité de louer l'ensemble.

À la lisière du Beaujolais, le gîte de groupe de Marie et Nicolas Girin prend place dans une ferme rénovée composée de 2 bâtiments.

Le Gîte (3 épis Gîtes de France) est indépendant. Il dispose d'une pièce de jour avec coin-cuisine, un salon indépendant, salle d'eau, wc, 1 ch. (2 pers.) et 1 mezzanine. Dans le même bâtiment mais avec un accès indépendant, 4 ch. (de 2 ou 3 pers) dont une accessible pour personnes handicapées. Toutes les chambres disposent de sanitaires complets et privés. Terrain privatif avec salon de jardin, parking. Piscine.



Sarcey

Gîte de groupe Au-Raphiné



- 🕒 Semaine : de 1 400 à 2 300 €
- Week-end (2 nuits) : de 1 000 à 1 200 €
- 👤 Maxi : 15 pers.

📅 Toute l'année, tous les jours.

Sur place «Gîte du Buisson» 14 places, possibilité de louer l'ensemble. Possibilité de réserver sur place 1 roulotte (2 personnes).

Ce gîte (3 épis Gîtes de France) a été aménagé sur 2 niveaux dans une ancienne ferme rénovée en pierres près de l'habitation des propriétaires Marie et Nicolas Girin.

Il dispose d'une pièce avec piscine (7,5 m x 3,5 m), 5 chambres, salles d'eau et toilettes, vaste pièce de jour (coin repas, salon et coin-cuisine) lumineuse avec poutres apparentes et décoration contemporaine et d'une vaste terrasse couverte (salon de jardin, coin détente, barbecue, table ping-pong).



Savigny

Gîte de groupe des Caribous



- 🕒 Semaine : 2 000 €.
- Week-end (2 nuits) : 680 €
- 👤 Maxi : 15 pers.
- 📅 Toute l'année. Tous les jours.



Le gîte des Caribous (2 épis Gîtes de France) vous séduira par son site exceptionnel.

Il se compose au rez-de-chaussée d'une salle à manger, cuisine, d'une chambre familiale avec sanitaires complets et accès aux personnes à mobilité réduite et d'une buanderie. A l'étage 4 ch. (3 ch. 2 pers., 1 ch. 3 pers.), sanitaires. Terrain avec grande terrasse qui domine la vallée. Cour fermée avec espace couvert. Forfait ménage (95€) et livraison de repas possible.



Savigny

Gîte de groupe Au Songe de l'Eau



- 🕒 Semaine : 2 950 €
- Week-end (2 nuits) : 1 400 €.
- 👤 Maxi 20 pers.
- 📅 Toute l'année, tous les jours.



Grand gîte avec spa de nage intérieur - 7 chambres dont 1 accessible aux personnes handicapées.

A 3 km du village de Savigny, très facile d'accès depuis l'A89, le gîte se situe dans une grande bâtisse comportant aussi la maison des propriétaires. L'accès est indépendant. Idéal pour les regroupements familiaux.

LOCATION DE SALLE

Sa situation géographique centrale fait du Pays de L'Arbresle un lieu privilégié pour l'organisation de rassemblements professionnels ou familiaux. De nombreux lieux de réception ou de réunion proposent des prestations sur mesure adaptées aux besoins de chacun.



Bessenay

Location d'une Yourte : Roulottes et Compagnies

Location d'une salle originale (yourte) dans un écosite touristique et culturel qui propose aussi des activités culturelles et l'hébergement insolite en roulottes. (voir p. 42).



🕒 1 salle(s) - Maxi 49 pers.

🗓️ Toute l'année.

🔧 Yourte de 50m², capacité 49 pers format spectacle, 40 pers format assis « tables chaises ».

Chauffée avec un poêle à bois.

Type de prestation salle à louer :

Concert/spectacle, Réception, Salon/exposition, Séminaire/réunion

Mobilier et équipement : Chaises, Paper board, Tables, Tables rondes, Tables rectangulaires

Restauration : Cuisine équipée, Restaurant sur place, Traiteur libre, Vaisselle mise à disposition

Hébergement : Hébergement sur place

Yourte

Yourte chauffée par un poêle à bois. Mise à disposition de tables rondes ou longues avec chaises. Equipée pour les branchements électriques.

🕒 Tarifs : sur devis.

🕒 Capacité maximum : 49 personnes

💡 Lumière naturelle

🔧 50 m²



Bibost

Centre d'animation

Le centre d'animation de Bibost, se situe à l'entrée de la commune et se compose de deux salles qui peuvent être louées séparément. Un grand parking, une aire de jeux et une aire de service pour camping-car jouxtent le bâtiment.



🕒 2 salle(s) - Maxi 250 pers.

🗓️ Toute l'année.

Type de prestation salle à louer :

Concert/spectacle, Réception

Mobilier et équipement :

Tables, Tables rectangulaires

Restauration : Cuisine équipée

Petite salle

🕒 Tarifs : se renseigner auprès de la mairie

🕒 Capacité maximum : 50 personnes

🔧 73 m²

Grande salle

🕒 Tarifs : se renseigner auprès de la mairie

🕒 Capacité maximum : 200 personnes

🔧 211 m²

Petite et grande salle réunies

🕒 Tarifs : se renseigner auprès de la mairie

🕒 Capacité maximum : 250 personnes

🔧 284 m²

LOCATION DE SALLE



Salle de séminaire / événements Lødges Laô



Au calme, dans un ancien corps de ferme rénové, sur les hauteurs du village, Lødges Laô propose la location de salles et l'hébergement en chambres d'hôtes.

- 👤 2 salles - Maxi 60 pers.
- 📅 Du 01/01 au 31/12.

Type de prestation salle à louer :

Réception, Séminaire/réunion

Mobilier et équipement : Chaises, Ecran, Paper board, Piste de danse, Tables, Tables rectangulaires, Vidéoprojecteur, Wifi dans la salle

Restauration : Cuisine équipée, Espace de restauration, Restaurant à proximité, Traiteur libre, Vaisselle mise à disposition

Hébergement : Hébergement sur place, Hébergement à proximité

Salle des grands hommes

Salle modulable, équipée, sonorisée (écran, vidéo projecteur, paperboard, micro HF, webcenter, imprimante, wi-fi gratuit) – Accès parc extérieur, terrasses, tente berbère

Capacité maximum : 40 personnes

- ☀️ Lumière naturelle
- 📏 40 m² / 3.5 m de haut
- 🕒 Tarif de la salle : 250 €
- 🕒 Tarif à la journée : 50 €

Salle de Pâques

Salle modulable, sonorisée (écran TV, paperboard, webcenter, imprimante, wi-fi gratuit) – Accès parc extérieur, terrasses, tente berbère

Capacité maximum : 20 personnes

- ☀️ Lumière naturelle
- 📏 40 m² / 2.2 m de haut
- 🕒 Tarif à la journée : 250 €



Salle du Repiel

Salle des fêtes pouvant accueillir des manifestations privées (mariages, baptêmes, anniversaires...)



- 👤 1 salle - Maxi 250 pers.
- 📅 Du 01/01 au 31/12/2020.
- 🕒 Ouverture non communiquée par la mairie.

Salle du Repiel

- 🕒 Tarif de la salle : 360 à 990 €
- 🕒 Tarif à la journée : 360 à 590 €



Salle à louer de la Ferme des Sources

La ferme des sources est une exploitation agricole avec un troupeau de 100 chèvres qui se situe à 20 minutes de Lyon, et propose la location d'une salle de restaurant, d'une mezzanine et d'une terrasse couverte.



- 👤 1 salle - Maxi 80 pers.
- 📅 Toute l'année.

Location à la journée ou au weekend.

A disposition :
une salle de 48 couverts,
une mezzanine de 20 couverts
et une petite salle de 12 couverts.
A l'extérieur, accès à la terrasse couverte de 100 m² avec 80 places assises et terrain de pétanque.



Salles à louer au Couvent de la Tourette

Haut lieu de l'architecture moderne bâti par Le Corbusier, le Couvent de la Tourette accueille des séminaires et réunions dans des salles de différentes capacités.



👤 7 salle(s) - Maxi 60 pers.
 📅 Du 06/01 au 20/12/2020.
 Selon le planning de nos disponibilités.
Type de prestation salle à louer :
 Congrès, Réception, Séminaire/réunion
Mobilier et équipement : Chaises, Ecran, Micro, Paper board, Régie son, Tables, Tables rectangulaires, Vidéoprojecteur, Wifi dans la salle
Restauration : Espace de restauration, Restaurant sur place, Traiteur imposé
Hébergement : Hébergement sur place

Thomas More

Salle à la lumière du jour avec grande baie vitrée, équipée de vidéoprojecteur et d'une sonorisation. Idéale pour les conférences ou séances plénières, équipée de chaises tablettes.
 👤 Capacité maximum : 55 personnes
 🌞 Lumière naturelle
 📏 80 m²
 ⌚ Tarif de la salle : 140 à 280 €
 📅 Tarif à la journée : 90 à 170 €

Albert le Grand

Salle avec grande baie vitrée, idéale pour les réunions de travail.
 👤 Capacité maximum : 35 personnes
 🌞 Lumière naturelle
 📏 65 m²
 ⌚ Tarif de la salle : 140 à 240 €
 📅 Tarif à la journée : 90 à 150 €

Tito de Alencar

Salle avec grande baie vitrée, idéale pour les réunions de travail.
 👤 Capacité maximum : 25 personnes
 🌞 Lumière naturelle
 📏 50 m²
 ⌚ Tarif de la salle : 140 à 240 €
 📅 Tarif à la journée : 90 à 150 €

Anne-Marie Couturier

Salle avec grande baie vitrée idéale pour les réunions de travail.
 👤 Capacité maximum : 10 personnes
 🌞 Lumière naturelle
 📏 18 m²
 ⌚ Tarif de la salle : 70 à 100 €
 📅 Tarif à la journée : 50 à 60 €

Lebret

Salle avec grande baie vitrée idéale pour les réunions de travail.
 👤 Capacité maximum : 10 personnes
 🌞 Lumière naturelle
 📏 22 m²
 ⌚ Tarif de la salle : 70 à 100 €
 📅 Tarif à la journée : 50 à 60 €

Dojo

👤 Capacité maximum : 70 personnes
 🌞 Lumière naturelle
 ⌚ Tarif de la salle : 140 à 200 €
 📅 Tarif à la journée : 90 à 120 €

Florence Damey

👤 Capacité maximum : 50 personnes
 🌞 Lumière naturelle
 ⌚ Tarif de la salle : 140 à 200 €
 📅 Tarif à la journée : 90 à 120 €



Salle d'exposition Carpe Diem et Créa

Carpe Diem et Créa est un lieu d'exposition composé de deux salles, situé à côté de la Mairie d'Eveux.



👤 2 salles - Maxi 40 pers.
 📅 Du 01/01 au 31/12/2020.
 Sur réservation.

Notre salle en pierres dorées accueille toute personne désirant exposer ses créations.

LOCATION DE SALLE



Fleurieux-sur-l'Arbresle

Salles municipales

La municipalité met à disposition du public différentes salles de la commune pour des réunions, fêtes, activités sportives ou autres manifestations...

- 🕒 4 salles – Maxi 565 pers.
- 📅 Du 01/01 au 31/12

Espace François Baraduc

Salle des sports et des fêtes de la commune composée de deux salles. La cuisine est disponible pour la réservation pour l'une ou l'autre salle, mais équipée uniquement d'un réfrigérateur de 1800 Litres : aucune cuisson n'est possible, repas froids ou intervention d'un traiteur.

📅 Ouvert toute l'année

🕒 2 salles : le gymnase et une petite salle - Maxi 480 pers.

Gymnase :

🕒 Capacité maximum : 400 personnes

Petite salle :

🕒 Capacité maximum : 80 personnes
 🕒 Tarifs non communiqués par la mairie



Salle Gaston Braquet

Équipée de réfrigérateur + placards de cuisine, cette salle est disponible à la location les week-end le midi uniquement et le soir jusqu'à 19h car les voisins sont proches, nous évitons la musique à des heures tardives. Pas de possibilités de cuisiner sur place. Les fleurinois sont prioritaires pour la réserver.

📅 Ouvert uniquement le samedi et dimanche de 9h à 19h.

🕒 1 salle(s) - Maxi 50 pers.

📏 80m²

🕒 Tarifs non communiqués par la mairie



Maison des associations

Petite salle de réunion, en étage, pas de repas ni soirée.

📅 Ouvert toute l'année du lundi au samedi (à partir de 19h en semaine et toute la journée du samedi).

🕒 1 salle(s) - Maxi 35 pers.

🕒 Tarifs non communiqués par la mairie



Sain-Bel

Agamy La Cave des Coteaux du Lyonnais : Salle de séminaire

Agamy - La Cave des Coteaux du Lyonnais vous propose un cadre agréable et original pour vos séminaires, réunions, formations ou pour tous types d'évènements.



🕒 1 salle - Maxi 50 pers.
 📅 Toute l'année. Tous les jours

Type de prestation salle à louer :
 Séminaire/réunion

Mobilier et équipement :
 Chaises, Climatisation, Ecran, Paper board, Tables, Tables rectangulaires, Vidéoprojecteur, Wifi dans la salle

Restauration :
 Restaurant sur place, Traiteur imposé
Hébergement :
 Hébergement à proximité

Salle de séminaire

🕒 Capacité maximum : 50 pers.

💡 Lumière naturelle

📏 53 m²

🕒 Tarif de la salle : 150 €
 Tarif à la journée : 150 €





L'Arbresle

Maison familiale et rurale La Palma

Fêtes familiales (mariage, anniversaire, communion...), séminaires d'entreprise, colonies, clubs de sports, stages BAFA ou culturels, ateliers (culinaires, informatiques...). Les locaux de la Maison Familiale Rurale la Palma sont à votre disposition !



👤 8 salles - Maxi 100 pers.

📅 Toute l'année.

Pour les particuliers : uniquement les week-ends du ven. 18h au dim. 18h et hors vacances scolaires.

Pour les colonies, BAFA... : uniquement pendant les vacances scolaires.

Type de prestation salle à louer :

Congrès, Réception, Salon/exposition, Séminaire/réunion

Mobilier et équipement : Chaises, Ecran, Tables, Tables rectangulaires, Vidéoprojecteur, Wifi dans la salle

Restauration : Chambre froide, Cuisine équipée, Espace de restauration, Restaurant à proximité, Traiteur libre, Vaisselle mise à disposition

Hébergement : Hébergement sur place, Hébergement à proximité

Réfectoire

- 👤 Capacité max. : 100 personnes
- 💡 Lumière naturelle
- 📏 120 m² / 3 m de haut
- 💰 Tarif de la salle : 550 à 700 €

Salle à manger indépendante

Salle laissée à disposition lors de la location du réfectoire.

- 👤 Capacité max. : 15 personnes
- 💡 Lumière naturelle
- 📏 20 m² / 3 m de haut

Salle informatique

Uniquement pour les colonies, BAFA...

- 👤 Capacité max. : 16 personnes
- 💡 Lumière naturelle
- 📏 50 m² / 3,5 m de haut
- 💰 Tarif à la journée : 300 à 450 €

Salles de cours

Uniquement pour les colonies, BAFA...

- 👤 Capacité max. : 25 personnes
- 💡 Lumière naturelle
- 📏 50 m² / 4 m de haut
- 💰 Tarif à la journée : 110 à 140 €,

Cuisine pédagogique

Salle TP pour activité de cuisine

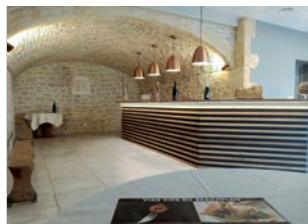
- 👤 Capacité max. : 12 personnes
- 💡 Lumière naturelle
- 📏 60 m² / 2,5 m de haut



Saint-Germain-Nuelles

Salle du Vignoble Perras

Salle en gestion libre pour organiser en toute liberté votre événement professionnel. Possibilité de formule mâchon vigneron Beaujolais ou journée clé en main sur demande (voir p. 31).



- 👤 1 salle - Maxi 80 pers.
- 📅 Du 01/01 au 31/12/2020.

🔒 Ouvertures précises non communiquées par le prestataire.

Type de prestation salle à louer :

Réception, Salon/exposition, Séminaire/réunion

Mobilier et équipement : Chaises, Ecran, Paper board, Tables, Tables rondes, Tables rectangulaires, Vidéoprojecteur, Wifi dans la salle

Restauration : Chambre froide, Cuisine équipée, Traiteur libre



Saint-Julien-sur-Bibost

Grange de la Ferme Reverdy

La grange est louée uniquement en salle hors-sac pour le pique-nique des groupes de visiteurs de la ferme Reverdy. Cette ferme-musée évoque l'habitat rural et la vie en Monts du Lyonnais au XIX^e siècle.



👤 1 salle - Maxi 50 pers.

📅 Du 01/04 au 31/10/2020.

🔒 Sur réservation.

Type de prestation salle à louer :

Réception, Salon/exposition

Mobilier et équipement : Chaises, Tables, Tables rectangulaires

La Grange

La Grange est louée uniquement en salle hors-sac pour le pique-nique des groupes de visiteurs de la Ferme.

- 👤 Capacité maximum : 50 personnes
- 📏 120 m²
- 💰 Tarif de la salle : 30 €



LOCATION DE SALLE



Salle polyvalente

Salle pouvant accueillir des manifestations sportives et associatives, soirées privées, mariage, réunion.

👤 1 salle - Maxi 400 pers.

📅 Du 01/01 au 31/12.

En semaine : pour les associations sportives et l'école du village.

Le week-end : pour les particuliers ou associations.

Grande salle pouvant être modifiée en deux salles, cuisine équipée, hall, parking.

Mobiliers tables rondes, rectangles et chaises.



Salles de séminaires de la Source Dorée

Pour vos réunions, nous vous proposons une salle de réunion de 40 m² entièrement équipée pour des réunions de 5 à 12 personnes dans une maison d'exception dans un environnement protégé au cœur d'un paysage aux accents de Toscane à 20 kms de Lyon.



👤 1 salle - Maxi 12 pers.

📅 Du 01/01 au 31/12/2020.

🏠 Hébergement sur place



Salles à louer Le Chatard

Etablissement réputé pour l'excellence de sa table et de ses chambres depuis six générations. Le Chatard propose quatre salles à la location.



👤 4 salle - Maxi 175 pers.

📅 Toute l'année.

Type de prestation salle à louer :

Réception, Salon/exposition,

Séminaire/réunion

Mobilier et équipement :

Chaises, Ecran, Micro, Paper board,

Tables, Tables rectangulaires,

Vidéoprojecteur, Wifi dans la salle

Restauration :

Bar, Chambre froide, Restaurant sur

place, Vaisselle mise à disposition

Hébergement :

Hébergement sur place

Midi

👤 Capacité maximum : 30 personnes

☀️ Lumière naturelle

📏 50 m² / 2,1 m de haut

Beaujolaise

👤 Capacité maximum : 50 personnes

☀️ Lumière naturelle

Superficie : 55 m² / 2,1 m de haut

Bridge

👤 Capacité maximum : 60 personnes

☀️ Lumière naturelle

📏 75 m² / 2,1 m de haut

Office

👤 Capacité maximum : 15 personnes

☀️ Lumière naturelle

📏 8 m² / 2,1 m de haut



PICTOGRAMMES



Patrimoine culturel



Exploitations agricoles



Activités sportives



Activités artistiques



Activités ludiques



Activité nature



Restaurant



Traiteur



Hébergement



Location de salle



Visite libre en permanence



Accueil groupes scolaires



Accueil centres de loisirs



Aire de pique-nique



Salle hors-sac



Toilettes



Parking autocar



Bar



Boutique ou vente à la propriété



Accessible avec aide



Accessible en autonomie



Lumière naturelle

Office de Tourisme
du Pays de L'Arbresle



Lyonnais et Beaujolais



COMMUNAUTÉ DE COMMUNES
Pays de L'Arbresle

Office de Tourisme et Espace Découverte du Pays de L'Arbresle

18, place Sapéon - 69210 L'Arbresle - 04 74 01 48 87
officedetourisme@paysdelarbresle.fr

D'octobre à mai : mardi, mercredi, vendredi, samedi de 9h30 à 12h et de 15h à 18h (fermeture dimanche, lundi et jeudi).
De juin à septembre : du mardi au samedi de 9h30 à 12h et de 15h à 18h (fermeture dimanche et lundi).

www.arbresletourisme.fr

