

---

**BROCHURE GROUPE**

---

AQUARIUM | EXPOSITIONS | ANIMATIONS | ATELIERS



**NOUVELLE  
EXPOSITION  
Échappée  
tropicale**

# Organisez et vivez une expérience unique dans le plus grand aquarium d'Europe



## Qui sommes-nous ?

Situé à Boulogne-sur-Mer, capitale de la Côte d'Opale, Nausicaá est un lieu unique où petits et grands s'émerveillent devant la beauté de l'univers marin, comprennent les enjeux environnementaux et apprennent à aimer et protéger l'Océan. Venir à Nausicaá, c'est vivre une immersion totale grâce à des expériences interactives et des expositions exceptionnelles : embarquez pour un tour des mers du monde, plongez en Haute Mer ou explorez l'œil du climat.

**Bienvenue à Nausicaá !**

## Où sommes-nous ?



## Nausicaá en chiffres

**3** parcours immersifs, ludiques et pédagogiques pour découvrir des milliers d'animaux et une biodiversité marine unique

Plus de **20** millions de visiteurs sensibilisés à la beauté et à la fragilité de l'Océan dont **5 millions** de scolaires

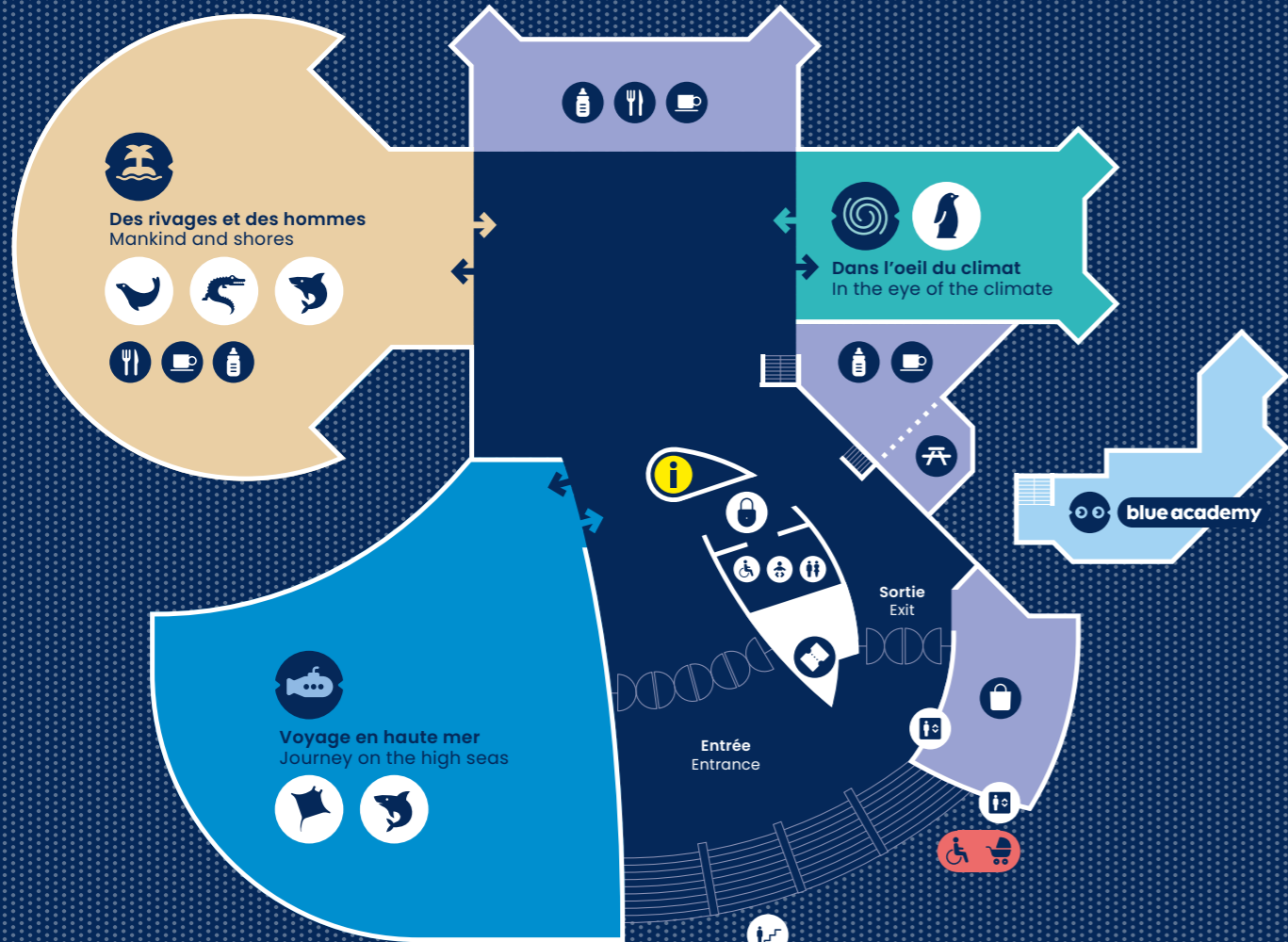
**2<sup>ème</sup>** site touristique le plus fréquenté au Nord de Paris

Plus de **2 000** naissances par an, dont **16 espèces** font partie de programmes de reproduction inter-aquariums

## Sommaire

Plan du parc .....	<b>04</b>
Expositions .....	<b>06</b>
Voyage en Haute Mer .....	06
Des Rivages et des Hommes .....	08
Dans l'œil du climat .....	10
Restauration .....	<b>12</b>
Formules et avantages .....	<b>14</b>
Nos suggestions de visite idéale .....	14
Nos visites combinées .....	15
Vent d'Opale .....	16
Groupes scolaires .....	<b>18</b>
Comités d'entreprise .....	<b>20</b>
Informations pratiques .....	<b>22</b>
Les 10 bonnes raisons de visiter Nausicaá .....	23

# Plan du parc



04

- Entrée / Entrance
- Ascenseur / Lift
- Point Information / Information Point
- Restaurant / Restaurant
- Espace extérieur / Outdoor area
- Toilettes / Toilets
- Entrée PMR / Accessible entrance
- Billetterie / Ticket Office
- Consignes / Lockers
- Snack-Bar / Snack-Bar
- Boutique / Shop
- Espace biberon / Baby facilities

Un parcours adapté d'environ 1 h 30 pour vos groupes spécifiques est aussi disponible.

Contactez-nous

[resa@nausicaa.fr](mailto:resa@nausicaa.fr) 03 21 30 99 89



# 3 parcours à la découverte de l'Océan



**Plongée au cœur de l'immensité de la Haute Mer**

Parcours Voyage en Haute Mer

Parcours Des Rivages et des Hommes

**Un tour du monde des mers**

05

**Une immersion au cœur des enjeux climatiques**

Dans l'œil du climat

# Émerveillez-vous devant le grand spectacle de l'Océan...

## Parcours voyage en Haute Mer

Vivez une expérience inoubliable autour du plus grand aquarium d'Europe qui reproduit l'île de Malpelo au large de la Colombie. Admirez le spectacle de l'Océan et partez à la rencontre d'espèces à couper le souffle comme les requins gris, la raie manta, les bancs de poissons scintillants et bien d'autres encore !

Découvrez toute la beauté et l'immensité de l'Océan, et à quel point sa préservation est essentielle pour l'avenir de l'Homme...

Nausicaá a choisi de mettre en scène la Haute Mer, l'un des environnements les plus vastes et méconnus de la planète. Située à plus de 500 km des côtes, elle représente près de la moitié de la surface de la Terre, tout en restant peu protégée. Inspirée de Malpelo, cette exposition met en lumière un écosystème essentiel à la biodiversité, au climat et aux ressources marines. Une invitation à comprendre l'importance de ce monde lointain, encore trop souvent ignoré.



Une grande faille de 7m de haut



Un tunnel de 18 m de long

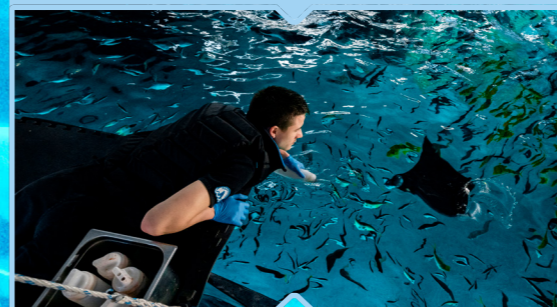


Une grande baie de 5m de haut sur 20m de long

## La visite des coulisses



Pendant 1 h et accompagné d'un médiateur scientifique, découvrez l'envers du décor du bassin de la Haute Mer.



## À ne pas manquer !

### Destination Abysses

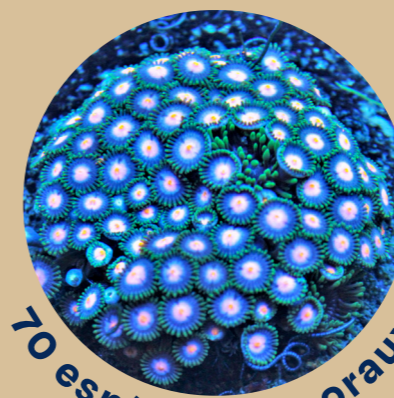
Plongez à plus de 4 000 m de profondeur à la découverte des merveilles qui peuplent les grands fonds marins. Prenez votre respiration, vous verrez : c'est à couper le souffle ! À travers des ateliers, une nouvelle exposition, des conférences ou encore des animations, ce monde méconnu et pourtant si fragile n'aura plus de secrets pour vous !

# Embarquement immédiat pour votre premier tour des mers du monde

## Parcours des Rivages et des Hommes

Embarquez pour votre premier tour du monde en passant par la Mer du Nord, la Méditerranée, les Tropiques, les côtes californiennes... Au cours de ce voyage, vous pourrez comprendre comment l'Homme et les océans cohabitent et créent leur futur en commun... Vous y découvrirez une biodiversité unique, des écosystèmes lointains, mais aussi les nombreux services rendus par la mer aux Hommes.

Consultez le programme pour organiser votre journée : [www.nausicaa.fr/fr/ma-visite/animations](http://www.nausicaa.fr/fr/ma-visite/animations)



70 espèces de coraux



Une dizaine d'espèces de requins



Embarquement immédiat à bord de la Thalassa



Animations tout le long de la visite

## À ne pas manquer !

### Nouveauté : Échappée Tropicale

Vivez une expérience sensorielle et immersive inoubliable et évadez-vous dans l'univers fascinant des lagons tropicaux où un écrin de vie unique vous y attend ! Explorez les mangroves tout en écoutant le chant des oiseaux, flânez dans les eaux éclatantes des lagons puis partez à la découverte des récifs coralliens, véritables jardins sous-marins où les coraux cohabitent avec une multitude de poissons colorés et fascinants. Ensemble, préservons les merveilles de ces écosystèmes tropicaux !

### Assistez à l'entraînement médical des lions de mer

Chaque jour, l'équipe s'occupe de leur épanouissement physique et mental en leur proposant différentes activités au fil de la journée. Pour leur santé, ils pratiquent un entraînement médical qui consiste à les inciter à se laisser manipuler pour leur brosser les dents, écouter leur rythme cardiaque, soigner les petites blessures ou même faire une radiographie ou une échographie !

Conseillé d'arriver 15 min avant (places limitées)

# Plongez dans une expérience immersive au cœur de la machine climatique et découvrez votre pouvoir : celui d'agir !

## Parcours dans l'œil du climat

Ouragans, fonte des glaces, montée des eaux...

Préparez-vous à un voyage spectaculaire au cœur des effets du réchauffement climatique dans un tout nouveau parcours de visite à la rencontre de notre colonie de manchots du Cap et doté d'un espace immersif de 430 m<sup>2</sup> d'écrans du sol au plafond.

À l'issue de cette exposition immersive, découvrez les solutions qui existent pour préserver l'environnement et vivre de façon plus écologique !

10

Une salle immersive de 430m<sup>2</sup> d'écrans



Une colonie d'une vingtaine de manchots du Cap



Une maison typique de 2050



6 espèces de méduses à observer



11

## À ne pas manquer !

### L'expérience de la salle immersive

Entrez dans un module de téléportation d'observation du climat qui va vous emmener des pôles à l'Océan, de la forêt à la ville, dans un voyage autour de la planète.

Ce grand spectacle immersif réalisé en images virtuelles vous emmène au cœur des bouleversements en cours.

# Notre offre restauration

Prolongez l'expérience en déjeunant sur place face à la mer\* !



Déjeuner avec vue sur la mer possible sous réserve de disponibilité et sur réservation obligatoire.

**Comptoir de Capécure**  
Ouverture à venir...

12

## Nous nous engageons dans une démarche responsable :

Nous nous engageons pour la planète et vous proposons :

- des produits agricoles issus de circuits courts via les fournisseurs locaux,
- la réduction de plastique avec de la vaisselle réutilisable en verre,
- l'utilisation de contenants recyclables.

### Faits maison avec des produits frais et de saison !

De nombreuses formules vous sont proposées :  
petits-déjeuners, déjeuners, goûters, sandwicherie...

Il y en a pour tous les goûts !



### Bons d'achat

Profitez d'un bon d'achat de 5€, 10€, ou 15€ à faire valoir en boutique et dans nos restaurants.

\*En cas d'indisponibilité, un autre espace peut vous être proposé.

# Nos formules de restauration



## Menu Calypso

- Entrée + plat chaud + dessert
- Boisson
- Service à table

## Formule buffet

- Buffet de plats froids ou chauds, salés et sucrés
- Boissons chaudes et froides

## Formule sandwich

- Sur place ou à emporter
- Pour les adultes et les enfants

## Formule goûter

- Boisson chaude ou froide
- Un délice sucré

## Planche apéro

- Planche à partager aux saveurs boulonnaises

13

## Nous contacter

Pour plus de détails sur les formules, merci de bien vouloir nous contacter :

tél. : 03 21 30 99 89  
e-mail : [resa@nausicaa.fr](mailto:resa@nausicaa.fr)



# Nos suggestions de visites idéales

Nausicaá vous propose différentes formules pour les groupes.

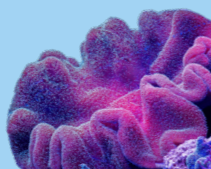
## La visite découverte

1 h 30 de visite guidée au choix  
+ Déjeuner  
+ Visite libre



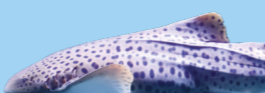
## La visite privilège

1 h 30 de visite guidée au choix  
+ Déjeuner  
+ Visite des coulisses\* (1 h)  
+ Visite libre



## La visite en autonomie

Visite libre avec audioguide\*\*  
+ Déjeuner  
+ Profitez du reste de votre journée pour découvrir les alentours et les paysages du Boulonnais.



\*Sous réserve de disponibilités et sur réservation. \*\*Visites audioguidées, traduites en 4 langues (FR / UK / NL / DE).  
**Contactez-nous pour une visite personnalisée/sur-mesure**

## Découvrez tous les avantages d'une visite à Nausicaá.

### Vos avantages commerciaux

- 1 entrée gratuite pour un adulte accompagnant 20 entrées payantes
- 1 entrée gratuite pour le conducteur d'autocar le jour même sur présentation de sa feuille de route

### Vos avantages accès

- Parking du Quai Thurot offert par Nausicaá pour les bus, sur présentation de numéro de réservation
- Dépose-minute à environ 10 min à pied de Nausicaá et caisse coupe-file spéciale groupes

### Vos avantages services

- Salle de repos dédiée pour le conducteur (Quai Thurot)
- Location de salle de pique-nique sur réservation uniquement
- Consigne à votre disposition dans le hall



### Audioguide

Profitez d'un audioguide pendant votre visite pour découvrir tous les secrets de la Haute Mer en toute autonomie.

Disponible en **FR, UK, NL, DE**

**Pour les personnes à mobilité réduite, en empruntant les ascenseurs, il est possible d'accéder à la quasi-totalité de l'exposition.**

- Accès par l'ascenseur sur le parvis
- Signalétique spécifique
- Fauteuils roulants et poussettes réservables au point informations sous réserve de disponibilité

# Enrichissez votre visite avec nos visites combinées\*

\* Sur réservation

## Journée culturelle et immersive dans le boulonnais

### Musée de la Céramique & Nausicaá



À travers une scénographie étonnante, le Musée de la Céramique, labellisé Musée de France, met en scène 300 ans de production céramique à Desvres. Accompagné d'un guide et en toute convivialité, admirez poteries, faïences, porcelaines, grès.

#### Cette journée comprend :

- L'entrée au musée de la Céramique
- La visite guidée du musée de la Céramique
- L'entrée à Nausicaá
- Le déjeuner à Nausicaá
- La visite guidée de Nausicaá

## Journée gourmande dans le boulonnais

### Chocolaterie de Beussent & Nausicaá



La visite de l'atelier de Beussent offre l'opportunité de découvrir toutes les étapes de la production d'un chocolat d'exception, le tout dans une ambiance sympathique, détendue et familiale.

#### Cette journée comprend :

- La visite guidée de la chocolaterie
- L'entrée à Nausicaá
- Le déjeuner
- La visite guidée dans Nausicaá

## Une journée groupe 100% Océan

### Vent d'Opale & Nausicaá



À bord de ce bateau touristique, vivez une parenthèse en mer au plus près du littoral boulonnais. Embarquez pour une escapade conviviale et accessible à tous, rythmée par les vagues, la lumière et les paysages emblématiques de la Côte d'Opale.

#### Cette journée comprend :

- L'escapade sur le Vent d'Opale
- L'entrée à Nausicaá
- + déjeuner au restaurant « Le Calypso » de Nausicaá



16



# Découvrez la Côte d'Opale autrement à bord du Vent d'Opale

Le bateau le Vent d'Opale invite petits et grands, habitants, visiteurs et entreprises à vivre une expérience unique en mer.

Véritable atout pour le territoire boulonnais, il valorise la richesse du patrimoine maritime local et renforce le lien entre la mer et ceux qui la côtoient.

Entre détente, découverte du littoral et sensibilisation à l'environnement marin, le Vent d'Opale propose des croisières commentées par des médiateurs scientifiques de Nausicaá, des activités pédagogiques et des événements à bord, pour explorer la Côte d'Opale autrement.

Une escapade conviviale, accessible à tous, pour respirer, apprendre et s'émerveiller au rythme du vent et des vagues.

17

## Nos expériences en mer

### Découverte du port

1 h

Pendant 1 h, partez à la découverte de la rade et du port de Boulogne-sur-Mer, premier port de pêche de France. Laissez-vous guider par un médiateur scientifique qui vous expliquera l'histoire du port, son activité économique et sa biodiversité.

### Côte d'Opale

1 h 30

Prolongez l'aventure le long du littoral et découvrez les richesses de la Côte d'Opale entre terre et mer. Pendant 1 h 30, un médiateur scientifique vous dévoilera l'origine des falaises de la Côte d'Opale et les secrets de la vie marine de ce territoire unique, entre nature, lumière et horizon marin.



# Les groupes scolaires

## Nos engagements

En collaboration avec l'Éducation nationale, dans le cadre de notre mission de service public :



### Développer une culture de la mer

Pour chacun en s'appuyant sur une approche durable, scientifiquement rigoureuse et sensible.



### Délivrer et partager la connaissance

Sur tous les sujets liés à l'homme et à la mer, qu'ils soient émergents ou complexes. Faire aimer et comprendre la science.



### Contribuer à l'innovation pédagogique

À l'éducation au développement durable en suivant les objectifs de l'Agenda 2030 des Nations Unies.



### Déployer ensemble

L'engagement pour l'Océan.



## Un accompagnement pédagogique et personnalisé

### Nausicaá vous accompagne pour construire votre visite

Dans le cadre d'une sortie ou autour d'un projet pédagogique, Nausicaá offre la possibilité de vivre une aventure enrichissante pleine de surprises à travers un apprentissage ludique et interactif. Profitez de notre équipe composée de médiateurs scientifiques et d'enseignants missionnés par le Rectorat de l'Académie de Lille, pour vous accompagner au mieux dans votre projet d'éducation à l'Océan et au développement durable !

### Les médiateurs scientifiques

- ➔ diffusent la culture Océan, source de bienfaits pour l'Homme.
- ➔ suscitent la curiosité et encouragent les élèves à s'émerveiller, à se questionner et à développer leur sens critique.
- ➔ traduisent un message scientifique selon différentes approches : ludiques, sensibles, artistiques...
- ➔ initient à la démarche scientifique et rendent les sciences accessibles pour tous.
- ➔ encouragent à agir en faveur d'un Océan en bonne santé.
- ➔ apportent leurs conseils dans l'accompagnement des projets pédagogiques.
- ➔ assurent une veille scientifique et identifient des solutions inspirantes.

## Des ressources pédagogiques adaptées

### 3 thèmes pour enrichir votre projet pédagogique

Vous souhaitez construire un projet autour de l'Océan ? Quel que soit votre cycle, Nausicaá vous guide dans vos choix et vous propose 3 grands CAPS en adéquation avec les ODD, les Objectifs du Développement Durable de l'Agenda 2030 des Nations Unies.

Vous retrouverez ces notions dans les expositions, les animations et les outils pédagogiques.

#### Cap Océan vivant

Biodiversité, notion de vivant, classification, reproduction, adaptation, réseaux alimentaires



#### Cap Océan dynamique

Sous-thèmes abordés : cycle de l'eau, climat, énergie, pollution, courants...

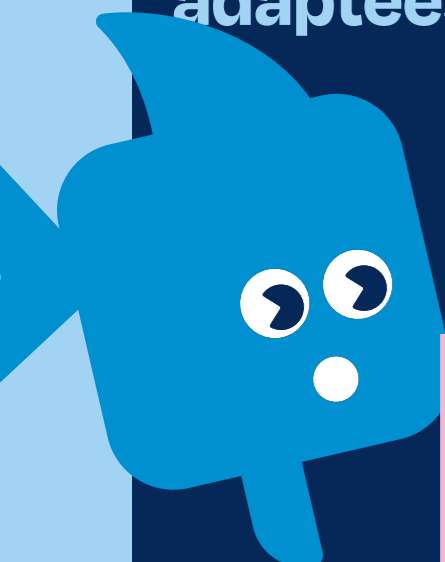


#### Cap Culture Océan

Gestion des ressources marines, consommation responsable, développement durable, citoyenneté...



### Les 3 Caps



### Les enseignants missionnés par le CAST et la DRAEAC (Correspondant académique aux sciences et aux technologies - Délégation régionale académique à l'éducation artistique et culturelle)

Nous sommes cinq enseignants missionnés par le CAST et la DRAEAC : référent(e)s primaire, collège, lycée et université. Notre rôle au sein de Nausicaá est d'apporter des conseils pour développer les approches pédagogiques au sein de la structure. Nous participons à la création des ressources et des animations pédagogiques en collaboration avec les médiateurs scientifiques. Nous proposons également des actions de formation à destination des enseignants et présentons les contenus des expositions lors de rencontres ponctuelles.

Nous serons ravis de vous accompagner dans la mise en place de votre projet pédagogique ou de votre sortie scolaire en vous apportant notre expertise et en vous aidant à faire des choix pertinents.

**Juliette AMBROSY**, enseignante de primaire  
**Cyril BAILLET**, enseignant de Physique/Chimie en collège  
**Anne-Laure SINNAEVE**, enseignante d'Histoire/Géographie en collège  
**Nicolas MALLE**, enseignant de SVT à l'Université



## Contact Service médiation :

+33(0)3 21 30 99 83

education@nausicaa.fr

# Comités d'entreprises

## Proposez à vos collaborateurs une expérience inoubliable !

Proposez une journée mémorable à vos collaborateurs au cœur de la planète Mer. Faites-leur découvrir toute la beauté et l'immensité de l'Océan et à quel point sa préservation est essentielle pour l'avenir de l'Homme.

Grâce à notre tarif spécial CSE, vos salariés bénéficient jusqu'à 21% de réduction pour découvrir Nausicaá et ses 3 parcours immersifs et ludiques.

Jusqu'à  
**-21%**  
de remise  
(réduction déjà déduite)



Un prix réduit unique toute l'année !



## Contact Service commercial :

[commercial@nausicaa.fr](mailto:commercial@nausicaa.fr)

03 21 30 99 89

## Votre événement d'entreprise inoubliable et sur mesure à Nausicaá

Donnez une dimension inédite à vos événements : invitez vos équipes et vos partenaires dans un écrin majestueux et exceptionnel ! Conférences, séminaires, visites privatives, réunions, lancements de produits, cocktails dinatoires, dîners...

De 25 à 800 personnes, le service aux entreprises vous apporte son expertise et sa maîtrise du lieu dans l'organisation et la coordination logistique de votre événement. Des formules séminaires de demi-journée, journée et/ou soirée...



## L'Océan pour votre arbre de Noël

Vivez un moment magique à partager avec vos collaborateurs et leurs familles ! Un après-midi et/ou une soirée à partager - entre découverte de l'aquarium et rencontre incontournable du Père Noël ! Goûters, apéritifs, cocktails, animations : un moment festif et inoubliable pour toute la famille. De belles idées de cadeaux thématiques à réserver dans notre boutique !



### Votre arbre de Noël en journée

#### Le programme idéal

- Visite libre de Nausicaá à votre rythme
- Déjeuner en toute liberté dans l'un de nos points de restauration
- Poursuite de la découverte des expositions
- Rendez-vous sur notre espace mezzanine, privatisé spécialement pour votre goûter ou apéritif, et vivez une rencontre inédite avec le Père Noël

### Votre arbre de Noël en soirée

#### Le programme idéal

- Arrivée dans l'après-midi et visite libre de Nausicaá
- À la fermeture du Centre, rendez-vous pour une soirée exclusive :
  - ➔ Cocktail dînatoire ou dîner assis au cœur de nos expositions, avec une vue imprenable sur les aquariums !
  - ➔ Rencontre magique avec le Père Noël

Pensez à nos bons cadeaux

[serviceauxentreprises@nausicaa.fr](mailto:serviceauxentreprises@nausicaa.fr)

03 21 30 99 99

# Horaires d'ouverture

Le Centre National de la Mer est ouvert de 9 h 30 à 18 h 30, tous les jours\*.

## Comment réserver ?

**1** Réservez votre venue via le formulaire de réservation sur [www.nausicaa.fr](http://www.nausicaa.fr) ou via ce qr code :



**2** Un contrat de réservation vous sera retourné avec une date d'option

**3** Confirmez le dossier avant la date de fin d'option

Les demandes de réservation sont traitées du lundi au vendredi de 9 h à 17 h.

## Vous souhaitez obtenir plus d'informations ou créer une formule à la carte ?

Contactez le service réservation au +33 3 21 30 99 89 ou par e-mail à [resa@nausicaa.fr](mailto:resa@nausicaa.fr)



## Commandez nos supports de communication

Totems, affiches, flyers...  
N'hésitez pas à commander nos supports de communication gratuitement en remplissant le formulaire du QR code.



## Conditions générales de vente

Retrouvez nos conditions générales de vente relatives aux groupes en scannant le QR code.

\*Sauf le 25 décembre 2026, le 1er janvier 2027 au matin et durant la fermeture annuelle du 4 au 29 janvier 2027 inclus.



## Emportez un souvenir de votre visite à la boutique Nausicaá

Juste avant de quitter Nausicaá, ne manquez pas de faire une escale dans notre boutique. Située à la sortie, elle vous invite à prolonger votre voyage en rapportant un peu de l'univers marin chez vous. Nous sommes fiers de privilégier des produits locaux et écologiques, en accord avec notre engagement pour la protection de l'Océan. Vous y découvrirez une sélection unique de souvenirs en lien avec la mer : artisanat local, jouets éducatifs, vêtements éco-responsables, et bien plus encore.

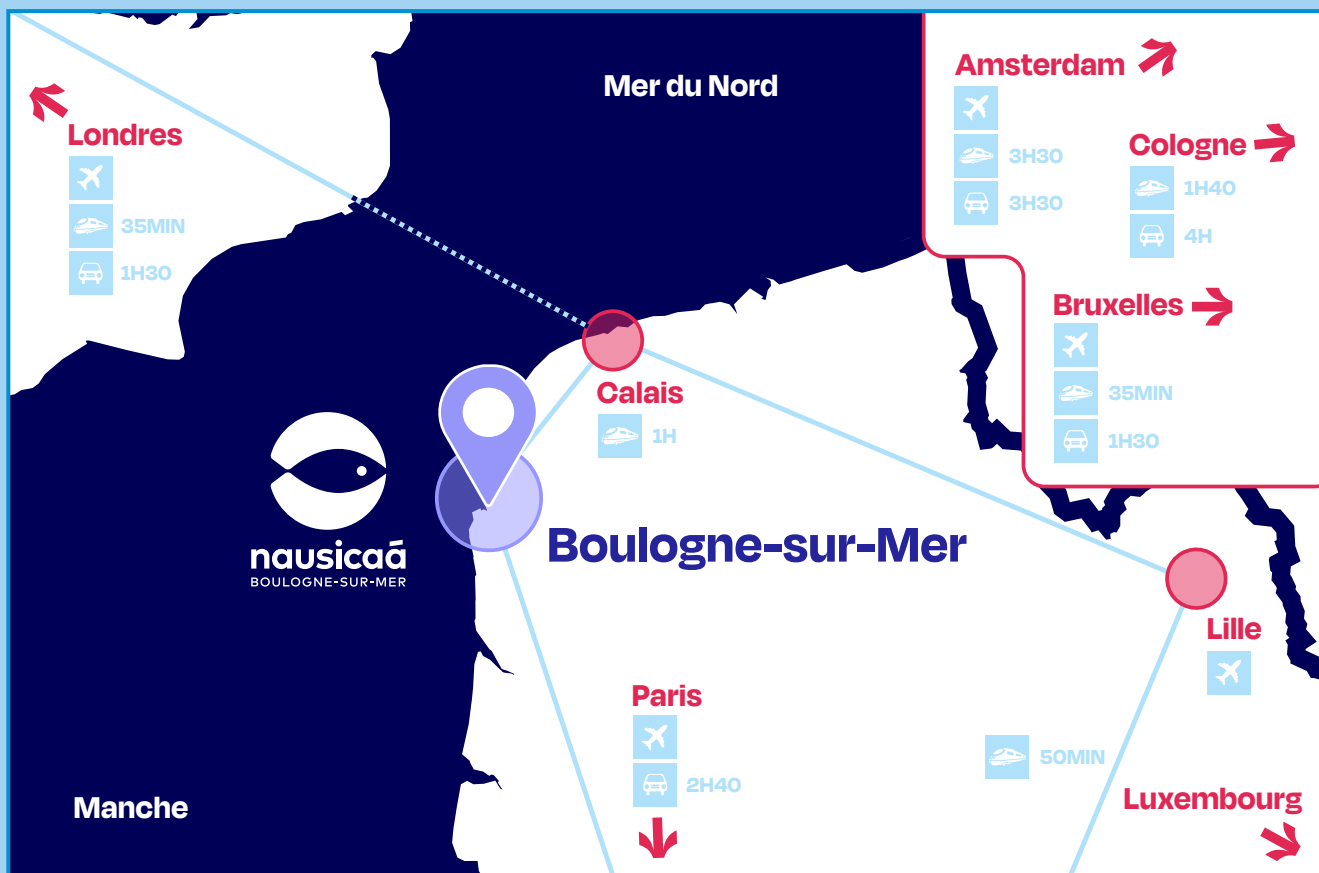
Chaque article a été soigneusement choisi pour refléter les valeurs de Nausicaá et sensibiliser à la préservation des écosystèmes marins. Avec 75% de nos fournisseurs engagés dans une démarche environnementale, chaque achat est un geste pour un avenir durable.

**Repartez avec un souvenir de votre visite et emportez l'univers de Nausicaá chez vous.**

# Les 10 bonnes raisons de visiter Nausicaá en groupe

- Le deuxième site touristique le plus visité au Nord de Paris.
- Une proximité avec l'Océan : Nausicaá est situé sur la Côte d'Opale au bord de la mer.
- Ouvert toute l'année, 7 jours sur 7\*.
- Accessible par tous les temps : Nausicaá est un lieu couvert.
- Un service réservation dédié pour vous aider à optimiser votre visite à Nausicaá et votre séjour sur la Côte d'Opale.
- Des tarifs groupes préférentiels.
- Plusieurs parcours de visites pour respecter votre rythme et vos envies :
  - la visite libre en autonomie de 3 h environ,
  - la visite guidée d'1 h 30 pour enrichir votre visite et ne rien manquer des incontournables\*\*,
  - les visites audioguidées, traduites en 4 langues (FR / UK / NL / DE)\*.
- Une offre étoffée de formules de restauration.
- Un accès encore plus rapide au Centre : billets d'entrée à Nausicaá envoyés en amont de la visite sous format pdf ou par voie postale (sur demande).
- Une arrivée facilitée : un dépose-minute et une caisse coupe-file dédiée pour optimiser votre temps.

\*Sauf le 25 décembre 2026, le 1er janvier 2027 au matin et durant la fermeture annuelle du 4 au 29 janvier 2027 inclus.  
\*\*Sur réservation, avec supplément.



Boulevard Sainte-Beuve  
62200 Boulogne-sur-mer  
+33 3 21 30 99 89  
resa@nausicaa.fr



Rendez-vous sur [nausicaa.fr](http://nausicaa.fr)  
pour réserver et pour découvrir  
nos tarifs et horaires.

Rejoignez-nous



Nausicaá s'engage pour la protection de l'environnement en utilisant du papier issu de forêts gérées durablement et en travaillant avec des imprimeurs français certifiés Imprim'vert : bonne gestion des déchets, encres biologiques, et non-utilisation de produits toxiques.



Société d'exploitation du Centre National de la Mer – SAEM au capital de 8 626 304 € - RCS Boulogne-sur-Mer  
B 378 074 744 00020 – TVA intracommunautaire FR 43 378 074 744 | Photographie : Louise Carrasco - W